

ZORLU ALÜMİNYUM



Alüminyum korkuluk sistemleri

Aluminium Railing Systems
Алюминиевые оградительные системы
أنظمة درابزين الألمنيوم

[/ zorlualuminyum.com.tr](http://zorlualuminyum.com.tr)



İçerik

Contents | Содержание | المحتوى

+300

ürün

+27

yıllık tecrübe

300 Product 27 Years of Experience

300 видов продукции 27 летний опыт

300 منتج
27 عام من الخبرة

www.zorlualuminyum.com.tr



01

HAKKIMIZDA

About Us

О НАС

من نحن

02

YUVARLAK
SİSTEM

Round Joints

КРУГЛЫЕ СИСТЕМЫ

المعدات المستديرة



03

KARE
SİSTEM

Square Joints

КВАДРАТНЫЕ СИСТЕМЫ

المعدات المربعة



04

CAMLI
SİSTEM

Profiles

СТЕКЛЯННЫЕ СИСТЕМЫ

معدات الزجاج



05

PROFİLLER

Installation Models

ПРОФИЛИ

المقاطع





Geleceği Düşünerek Tasarlıyoruz

We Design With The Future in Mind

Мы проектируем с учетом будущего

نصمم مع التفكير بالمستقبل

HAKKIMIZDA

1996 yılında kurulmuş olup faaliyetine teknolojisini her geçen gün yenileyerek yoluna devam etmektedir.

Firmamız pazarda aranılan üretici olmak için çalışmaktadır. Güvencemiz tecrübemiz, iş ahlakımız ve çalışma hırımızdır.

Profesyonel bir kadro ile çalışan firmamız her türlü model konusunda tecrübelidir. Kendi bünyesinde üretimini yaptığı alüminyum ve korkuluk sistemlerinin, yedek parçalarını da yüksek kalite ve titizlikle oluşturmaktadır.

Yeniliğe daima açık olan firma mekanlarınızın daha estetik bir yapıya kavuşması için ürünlerine yeni tasarımlar edindirmeyi ilke edinmiştir.

Kalitenin bir ayrıcalık olmadığından yola çıkarak, ürün ve hizmetlerimizin tamamında kalite çitasını her zaman yüksekte tutmaktır.

Hedeflerimiz:

Taahhütlerimizi zamanında ve müşteri isteklerine uygun yerine getirerek rekabet gücümüzü sürekli arttırmaktadır.

ABOUT US

Was established in 1996 and renewed every day activities would not exist without technology.

Our company strives to be a producer in demand in the market. Assurance experience, work ethics and working ambition.

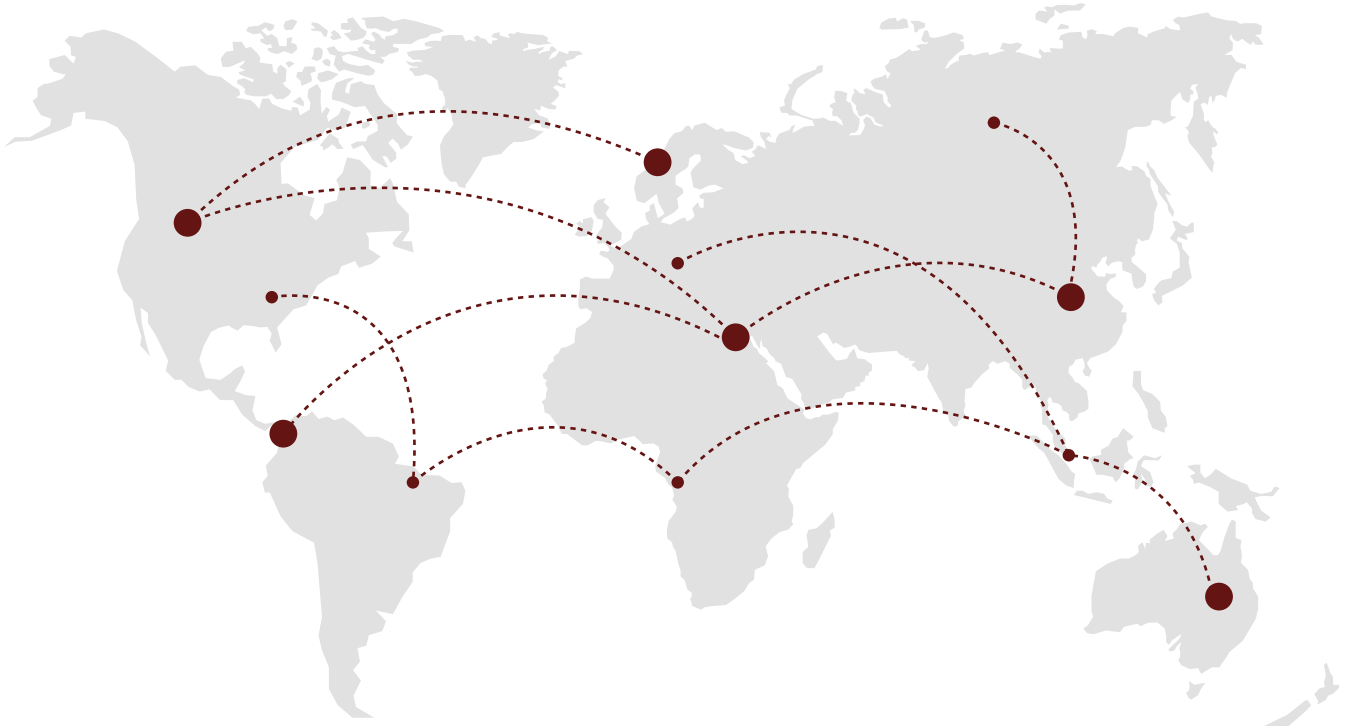
Our company is working with a professional staff is experienced in all types of models. The production of its own structure and the aluminum railing system, spare parts are also high quality and attention to detail.

Always open to innovation, the company designs new products to reach places in a structure To gain more aesthetic principle.

Based on the quality is not a privilege, all of our products and services to keep the quality level is always high.

Targets:

Accordance with customer demands by fulfilling our commitments on time and continuously increase our competitiveness.



Dünyanın dört bir tarafı geniş tedarik ve dağıtım ağımız sayesinde,

**3 kıta ve 17'den fazla ülkeye
ithalat ve ihracat yapmaktayız.**

Thanks to our wide supply and distribution network all over the world, we import and export to 3 continents and more than 17 countries.

По всему миру благодаря нашей обширной сети поставок и дистрибуции, мы занимаемся импортом и экспортом в более 17 стран в 3 континентах.

بفضل شبكة التوريد والتوزيع الواسعة لدينا في جميع أنحاء العالم فإننا نقوم بالاستيراد والتصدير إلى 3 قارات وأكثر من 17 دولة



О НАС

Компания была основана в 1996 году и продолжает свою деятельность, изо дня в день обновляя свои технологии.

Наша компания стремится стать востребованным производителем на рынке. Наша гарантия - это наш опыт, трудовая этика и стремление к работе.

В нашей компании работает профессиональный персонал, имеющий опыт работы со всеми видами моделей. Кроме того, компания производит оградительные системы из алюминия и запасные части к ним, которые тщательно изготавливаются на собственном предприятии с высоким качеством.

Компания, которая всегда открыта для инноваций, взяла на вооружение принцип приобретения новых дизайнов для своей продукции, чтобы сделать ваши помещения более эстетичными.

Исходя из того, что качество - это не привилегия, мы всегда держим высокую планку качества во всех наших продуктах и услугах.

من نحن

تأسست في عام 1996 وتواصل أنشطتها من خلال تجديد تقنياتها يوماً بعد يوم. تسعى شركتنا جاهدةً لأن تكون مُصنَّعةً مرغوبةً به في السوق. وضمننا هو خبرتنا وأخلاقيات العمل لدينا وطموحنا في العمل.

تعمل شركتنا مع فريق عمل محترف من ذوي الخبرة في جميع أنواع الموديلات. كما أن قطع غير الألمنيوم وأنظمة الدرابزين التي يتم إنتاجها داخل بنيتها الخاصة فإنه يتم تصنيعها بجودة عالية ودقة متناهية اعتمدت الشركة، المنفتحة دائماً على الابتكار، مبدأ الحصول على تصاميم جديدة لمنتجاتها من أجل إضفاء المزيد من الجمالية على المساحات الخاصة بك.

وانطلاقاً من حقيقة أن الجودة ليست امتيازاً، فإننا نحافظ دائماً على مستوى الجودة العالي في جميع منتجاتنا وخدماتنا. أهدافنا:

نعمل باستمرار على زيادة قدرتنا التنافسية من خلال الوفاء بالتزاماتنا في الوقت المحدد ووفقاً لمتطلبات العملاء.



Gücümüz kapasitemizden gelmektedir.

Hafiflik, yüksek dayanıklılık, kolay işlenebilirlik ve maliyet avantajı gibi özellikleri ile ön plana çıkar ve kendine sanayi ve yapı endüstrisinde geniş kullanım alanları bulur.

Our Power Comes from Our Capacity

It stands out with its features such as lightness, high durability, easy processability and cost advantage and finds wide usage areas in the industrial and construction industry.

Наша сила опирается на наши возможности.

Эта продукция отличается такими характеристиками, как легкость, высокая прочность, простота обработки и выгодная стоимость, и находит широкое применение в промышленности и строительстве.

قوتنا تأتي من استطاعتنا

إنها تتميز بمميزات مثل الخفة والمتانة العالية وسهولة المعالجة وميزة التكلفة، ولديها مجالات استخدام واسعة في الصناعة والبناء. نحن نستورد ونصدر إلى أكثر من 17 دولة في 3 قارات من خلال شبكة التوريد والتوزيع الواسعة في جميع أنحاء العالم



Teknoloji ve Zerafeti Buluşturuyoruz

We Bring Technology and Elegance Together

Мы сочетаем технологию и элегантность

نجمع بين التكنولوجيا والأناقة



Mafsallar: mafsal olarak adlandırdığımız aksesuar, iki parçadan oluşur. Dikme ile yatay üst küpeşte profilini bir birine bağlamak için kullanılan aksesuardır. Mafsallar genelde merdiven ve eğimli yerlerde kullanılır. Mafsallar iki parçadan oluşup belli açılara göre çok rahat ayarlanan aksesuarlardır.

Joints: The accessory, under the name Joint, consists from 2x details. Vertical and horizontal racks a handrail incorporate this accessory. This accessory is applied to ladders and places where it is necessary to cave in. Connection consists from 2x details and it is easily applied under the necessary angles of slope.

Шарниры: аксессуар, который мы называем шарниром, состоит из двух частей. Это приспособление используется для соединения раскоса и горизонтального верхнего профиля поручня между собой. Шарнирные соединения обычно используются на лестницах и уклонных поверхностях. Шарниры - это аксессуары, состоящие из двух частей и легко регулируемые под определенным углом.

المفاصل الثابتة: تتكون المفاصل الثابتة من قطعة واحدة. وهي عبارة عن ملحق يستخدم لبدء ربط العمود والدرابزين العلوي الأفقي ببعضهما البعض. تُستخدم بشكل عام في الشرفات والأماكن المسطحة. وهي ليست ملحقة مناسبة للأماكن ذات الزوايا

YUVARLAK MAFSALLAR

المفاصل المستديرة | КРУГЛЫЕ ШАРНИРЫ | Round Joints

YUVARLAK MAFSALLAR

Round Joints | КРУГЛЫЕ ШАРНИРЫ | المفاصل المستديرة

ZRL-9001

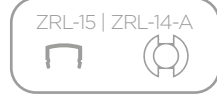
A-30X40



Ø 30X50 Mafsallı Tapa Yarım Ay Takım
Ø 30X50 Semi Circular Set With Joint
Ø 30X50 Полуциркулярный набор с шарниром
طقم مفصل هلال مع غطاء

ZRL-9002

A-40X40



Ø 40X50 Mafsallı Tapa Yarım Ay Takım
Ø 40X50 Semi Circular Set With Joint
Ø 40X50 Полуциркулярный набор с шарниром
طقم مفصل هلال مع غطاء

ZRL-9003



Ø 50X50 Mafsallı Tapa Yarım Ay Takım
Ø 50X50 Semi Circular Set With Joint
Ø 50X50 Полуциркулярный набор с шарниром
طقم مفصل هلال مع غطاء

ZRL-9007

A-40X40



Ø 40X50 Mafsallı Tapa Yarım Ay Takım
Ø 40X50 Semi Circular Set With Joint
Ø 40X50 Полуциркулярный набор с шарниром
طقم مفصل هلال مع غطاء

ZRL-9009



Ø 40X50 Topuz Modelli Mafsallı Tapa Yarım Ay Takım
Ø 40X50 Semi Circular Set With Joint
Ø Модель полуциркулярного шарнирного набора с круглой головкой
طقم مفصل هلال مع غطاء بموديل كروي

ZRL-9011

A-30X50



Ø 40X50 Yana Kayar Mafsallı Tapa Yarım Ay Takım
Ø 40X50 Semi Circular Set With Joint
Ø Модель полуциркулярного шарнирного набора с боковым скольжением
طقم مفصل هلال مع غطاء بانزلاق جانبي

YUVARLAK MAFSALLAR

Round Joints | КРУГЛЫЕ ШАРНИРЫ | المفصلات المستديرة

ZRL-9012



Ø 40X50 Yana Kayar L Mafsal
Ø 40X50 Semi Circular Set With Joint
Ø 40X50 Г-образный шарнир с боковым скольжением
Ø 40×50 مفصل L جانبي بانزلاق

ZRL-9013



Ø 40X50 Yana Kayar Cam Spaydır Mafsallı Tapa Yarım Ay Takım
Ø 40X50 Semi Circular Set With Joint
Ø 40X50 Модель полукруглого стеклянного паукообразного шарнира с боковым с кольжением
Ø 40×50 طقم مفصل هلال مع غطاء مع سيايدر للزجاج بانزلاق جانبي





Sabit mafsallar: sabit mafsallar tek parçadan oluşur. Dikme ile yatay üst küpeşte profilini bir birine başlamak için kullanılan aksesuardır. Genelde balkon ve düz yerlerde kullanılır. Açılı yerler için uygun bir aksesuar değildir.

Sabit mafsallar: sabit mafsallar tek parçadan oluşur. Dikme ile yatay üst küpeşte profilini bir birine başlamak için kullanılan aksesuardır. Genelde balkon ve düz yerlerde kullanılır. Açılı yerler için uygun bir aksesuar değildir.

Неподвижные шарниры: неподвижные шарниры состоят из единой части. С помощью этого аксессуара горизонтальный верхний профиль поручня соединяется с раскосом. Как правило их используют на балконах и ровных участках. Это не подходящий аксессуар для угловых участков.

Неподвижные шарниры: неподвижные шарниры состоят из единой части. С помощью этого аксессуара горизонтальный верхний профиль поручня соединяется с раскосом. Как правило их используют на балконах и ровных участках. Это не подходящий аксессуар для угловых участков.

المفاصل الثابتة: تتكون المفاصل الثابتة من قطعة واحدة. وهي عبارة عن ملحق يستخدم لبدء ربط العمود والدرايزين العلوي الأفقي ببعضهما البعض. تُستخدم بشكل عام في الشرفات والأماكن المسطحة. وهي ليست ملحقة مناسبة للأماكن ذات الزوايا

YUVARLAK SABİT MAFSALLAR

Round Fixed Joints | КРУГЛЫЕ НЕПОДВИЖНЫЕ
СОЕДИНЕНИЯ | المفاصل المستديرة الثابتة

YUVARLAK SABİT MAFSALLAR

Round Fixed Joints | КРУГЛЫЕ НЕПОДВИЖНЫЕ СОЕДИНЕНИЯ | المفاصل المستديرة الثابتة

ZRL-9101

A-40X40



Ø 40X50 Sabit Kurtađzi
Ø 40X50 Fixed Fitting Accessory
Ø 40x50 неподвижные модели «волчья пасть»
Ø 40x50 مفصل هلال ثابت

ZRL-9102



Ø 40X50 Dekorlu Sabit Kurtađzi
Ø 40X50 Decorative Fixed Fitting Accessory
Ø 40x50 Декорированная неподвижная модель «волчья пасть»
Ø 40x50 مفصل هلال ثابت ديكوري

ZRL-9107

A-16X30



Ø 16x40 Kurtađzi
16x40 Decorative Fixed Fitting Accessory
Ø 16x40 модели «волчья пасть»
Ø 16x40 مفصل هلال

ZRL-9108

A-40X50



Ø 50X50 Dekorlu Sabit Kurtađzi
Ø 50X50 Decorative Fixed Fitting Accessory
Ø 50x50 Декорированная неподвижная модель «волчья пасть»
Ø 50x50 مفصل هلال ثابت ديكوري

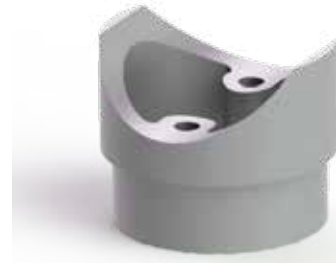
ZRL-9109

A-30X50 | B-30X40



Ø 30x30 Kurtađzi
30x30 Decorative Fixed Fitting Accessory
Ø 30x30 модели «волчья пасть»
Ø 30x30 مفصل هلال

ZRL-9110



Ø 50X50 Kurtađzi
Ø 50X50 Decorative Fixed Fitting Accessory
Ø 50x50 модели «волчья пасть»
Ø 50x50 مفصل هلال

YUVARLAK SABİT MAFSALLAR

Round Fixed Joints | КРУГЛЫЕ НЕПОДВИЖНЫЕ СОЕДИНЕНИЯ | المفاصل المستديرة الثابتة

ZRL-9111

A-30X30



Ø 30x40 Ara Bağlantı Sabit Kurtağı
30x40 Fixed Fitting Accessory
Ø 30x40 Промежуточная соединительная
деталь, неподвижная «волчья пасть»
مفصل هلال ثابت للوصلة البينية Ø 30x40





Flanşlar: Flanşlar tek parçadan oluşur. Kullanım şekli için zeminine göre değişebilir.

- Dikmelere Kullanılan Flanşlar: Dikmeyle zeminin birleştirilme noktalarından kullanılır.
- Delikli Flanşlar: Ahşap zeminlerde (Ankraj atılması mümkün olmayan zeminlerde) kullanılır.
- Duvar Flanşı: Yatay olarak kullanılan üst küpeşte profilini duvara bağlamakla kullanılır.

Flanges: The flange consists of 1 detail. It is applied depending on a work direction.

- Flange for Vertical Profiles: Used at connection of vertical bases.
- Flange with External Hole: It is applied to steady surfaces
- Flange for A Wall: For connection horizontal top a handrail to a wall

Фланцы: Фланцы состоят из единой части. Способ применения может изменяться в зависимости от поверхности

- Фланцы, используемые на стойках: используются в местах соединения стоек и пола.
- Фланцы с наружной перфорацией: используются на деревянных полах (полах, где невозможно применения методов анкерирования).
- Настенные фланцы: используются для соединения верхнего горизонтального профиля поручня со стеной.

- الفلنجات: تتكون الفلنجات من قطعة واحدة، وقد تختلف حسب أرضية الاستخدام
- الفلنجات المستخدمة على قوائم الرفع: تُستخدم في النقاط التي تتصل فيها الدعامة والأرضية
 - الفلنجات المثقوبة خارجياً: تُستخدم على الأرضيات الخشبية (الأرضيات التي لا يمكن فيها التثبيت)
 - فلنجات الحائط: تُستخدم لتوصيل مقطع الدرابزين العلوي المستخدم أفقياً بالجدار

YUVARLAK FLANŞLAR

الفلنجات المستديرة | Round Flanges | КРУГЛЫЕ ФЛАНЦЫ

YUVARLAK FLANŞLAR

Round Flanges | КРУГЛЫЕ ФЛАНЦЫ | الفلنجات المستديرة

ZRL-9201



ZRL-10

- Ø 16 Emniyet Şeridi Dekorlu Flanş
- Ø 16 Decorative Flanges
- Ø 16 Фланец декорированный для защитной полосы
- فلنجة ديكورية بحزام أمان Ø 16

ZRL-9202



ZRL-10

- Ø 16 Emniyet Şeridi Dekorlu Flanş
- Ø 16 Decorative Flanges
- Ø 16 Фланец декорированный для защитной полосы
- فلنجة ديكورية بحزام أمان Ø 16

ZRL-9203



ZRL-10

- Ø 16 Emniyet Şeridi Dekorlu Flanş
- Ø 16 Decorative Flanges
- Ø 16 Фланец декорированный для защитной полосы
- فلنجة ديكورية بحزام أمان Ø 16

ZRL-9204



ZRL-10

- Ø 16 Emniyet Şeridi Dekorlu Flanş
- Ø 16 Decorative Flanges
- Ø 16 Фланец декорированный для защитной полосы
- فلنجة ديكورية بحزام أمان Ø 16

ZRL-9205



ZRL-10

- Ø 16 Emniyet Şeridi Dekorlu Flanş Uzun
- Ø 16 Decorative Flanges
- Ø 16 Фланец декорированный для защитной полосы
- فلنجة ديكورية بحزام أمان طويلة Ø 16

ZRL-9206



ZRL-15 | ZRL-14-A

- Ø 40 Dikme Arası Dekorlu Flanş
- Ø 40 Decorative Flanges
- Ø 40 Декорированный фланец между стойками
- فلنجة ديكورية بين الدعامة Ø 40

YUVARLAK FLANŞLAR

Round Flanges | КРУГЛЫЕ ФЛАНЦЫ | الفلنجات المستديرة

ZRL-9207



ZRL-15 | ZRL-14-A



- Ø 40 Dikme Arası Dekorlu Flanş
- Ø 40 Decorative Flanges
- Ø 40 Декорированный фланец между стойками
- Ø 40 فلنجة ديكورية بين الدعامة

ZRL-9208



ZRL-15 | ZRL-14-A



- Ø 40 Dikme Arası Dekorlu Flanş
- Ø 40 Decorative Flanges
- Ø 40 Декорированный фланец между стойками
- Ø 40 فلنجة ديكورية بين الدعامة

ZRL-9209



ZRL-11



- Ø 30 Tirnaksız Dikme Flanşı
- Ø 30 Perpendicular Flanges for without cover
- Ø 30 Фланец стойки без выступа
- Ø 30 فلنجة رفع بدون ظفر

ZRL-9211



ZRL-14-H



- Ø 40 Tirnaksız Lüks Dekorlu Dikme Flanşı
- Ø 40 Decorative Flanges
- Ø 40 Декорированный фланец стойки без выступа
- Ø 40 فلنجة رفع بدون ظفر ديكور فاخر

ZRL-9212



ZRL-14-H



- Ø 40 Tirnaksız Dikme Flanşı
- Ø 40 Perpendicular Flanges for without cover
- Ø 40 Фланец стойки без выступа
- Ø 40 فلنجة رفع بدون ظفر

ZRL-9213



ZRL-15 | ZRL-14-G



- Ø 40 Tek Tirnaklı Dikme Flanşı
- Ø 40 Perpendicular Flanges for single cover
- Ø 40 Фланец стойки с одним выступом
- Ø 40 فلنجة رفع بظفر واحد

YUVARLAK FLANŞLAR

Round Flanges | КРУГЛЫЕ ФЛАНЦЫ | الفلنجات المستديرة

ZRL-9214



ZRL-15 | ZRL-14-G



- Ø 40 Çift Tırnaklı Dikme Flaşı
- Ø 40 Perpendicular Flanges for double cover
- Ø 40 Фланец стойки с двойным выступом
- Ø 40 فلنجة رفع طويلة بظفرين

ZRL-9215



ZRL-14-H



- Ø 40 Tırnaksız Uzun Dikme Flaşı
- Ø 40 Long Perpendicular Flanges for without cover
- Ø 40 Фланец для длинных стоек без выступа
- Ø 40 فلنجة رفع طويلة بدون ظفر

ZRL-9216



ZRL-15 | ZRL-14-G



- Ø 40 Tek Tırnaklı Uzun Dikme Flaşı
- Ø 40 Long Perpendicular Flanges for single cover
- Ø 40 Фланец для длинных стоек с одним выступом
- Ø 40 فلنجة رفع طويلة بظفر واحد

ZRL-9217



ZRL-15 | ZRL-14-G



- Ø 40 Çift Tırnaklı Uzun Dikme Flaşı
- Ø 40 Long Perpendicular Flanges for double cover
- Ø 40 Фланец для длинных стоек с двойным выступом
- Ø 40 فلنجة رفع طويلة بظفرين

ZRL-9221

A-Ø 16 | B-Ø 30 | C-Ø 50



ZRL-15 | ZRL-14-A



- Ø 40 Üç Delikli Flaş Uzun
- Ø 40 Long Flange
- Ø 40 Удлиненный фланец с тремя отверстиями
- Ø 40 فلنجة طويلة بثلاث ثقوب

ZRL-9222



ZRL-15 | ZRL-14-A



- Ø 40 Üç Delikli Flaş Kısa
- Ø 40 Short Flange
- Ø 40 Короткий фланец с тремя отверстиями
- Ø 40 فلنجة طويلة بثلاث ثقوب

YUVARLAK FLANŞLAR

Round Flanges | КРУГЛЫЕ ФЛАНЦЫ | الفلنجات المستديرة

ZRL-9223

A-Ø 16 | B-Ø 30 | C-Ø 50



- Ø 40 Flanş Kapağı
- Ø 40 Perpendicular Flange Cover
- Ø 40 Крышка фланца
- Ø 40 عذقة فلنجة

ZRL-9224



- Ø 125 Baston Dekorlu Flanş
- Ø 125 Decorative Flange
- Ø 125 Декорированный под трость фланец
- t

ZRL-9225



- Ø 40 Dekorlu Flanş
- Ø 40 Decorative Flange
- Ø 40 Декорированный фланец
- Ø 40 فلنجة ديكورية

ZRL-9226



- Ø 40 Dekorlu Flanş
- Ø 40 Decorative Flange
- Ø 40 Декорированный фланец
- Ø 40 فلنجة ديكورية

ZRL-9227



- Ø 40 Dekorlu Flanş
- Ø 40 Decorative Flange
- Ø 40 Декорированный фланец
- Ø 40 فلنجة ديكورية

ZRL-9229



- Ø 40 Dekorlu Flanş
- Ø 40 Decorative Flange
- Ø 40 Декорированный фланец
- Ø 40 فلنجة ديكورية

YUVARLAK FLANŞLAR

Round Flanges | КРУГЛЫЕ ФЛАНЦЫ | الفلنجات المستديرة

ZRL-9230



Ø 40 Dekorlu Flaş Uzun
Ø 40 Decorative Flange
Ø 40 Декорированный длинный фланец
Ø 40 فلنجة ديكورية طويلة

ZRL-9231



Ø 40 Dekorlu Flaş Uzun
Ø 40 Decorative Flange
Ø 40 Декорированный длинный фланец
Ø 40 فلنجة ديكورية طويلة

ZRL-9232



Ø 40 Dekorlu Flaş Uzun
Ø 40 Decorative Flange
Ø 40 Декорированный длинный фланец
Ø 40 فلنجة ديكورية طويلة





Duvar Bağlantıları: Duvar bağlantı aksesuarları genelde dar ve yandan uygulamalarda kullanılan aksesuarlardır. Dikme kullanmadan yatay küpeşte profilini duvara bağlamada da kullanılan yardımcı aksesuarlardır.

Wall Connections: Joints to a wall basically is used in narrow and lateral connections. As for connection to a wall of a handrail, on vertical connections.

Стеновые соединения: Аксессуары для настенных соединений обычно используются в узких и боковых участках. Они являются вспомогательными аксессуарами, используемыми для соединения горизонтального профиля поручня со стеной без использования стоек.

الوصلات الجدارية: تُستخدم ملحقات الوصلات الجدارية بشكل عام في التطبيقات الضيقة والجانبية وهي ملحقات مساعدة تُستخدم لتوصيل مقطع الدرابزين الأفقي بالجدار دون استخدام دعامة

YUVARLAK DUVAR BAĞLANTILARI

Round Wall Connections | КРУГЛЫЕ СТЕНОВЫЕ
СОЕДИНЕНИЯ | الوصلات الجدارية المستديرة

YUVARLAK DUVAR BAĞLANTILARI

Round Wall Connections | КРУГЛЫЕ СТЕНОВЫЕ СОЕДИНЕНИЯ | الوصلات الجدارية المستديرة

ZRL-9301



Ø 16 Duvar Bağlantı
Ø 16 Wall Flange
Ø 16 Настенные соединения
Ø 16 وصلة الجدار

ZRL-9302



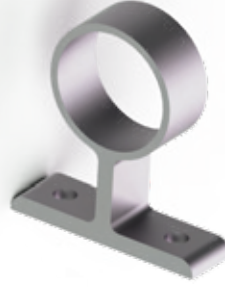
Ø 16 Açılı Duvar Bağlantı
Ø 16 Adjustable Wall Connection Accessory
Ø 16 Регулируемый настенный соединительный элемент
Ø 16 وصلة جدار بزاوية

ZRL-9305



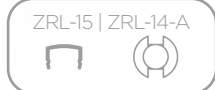
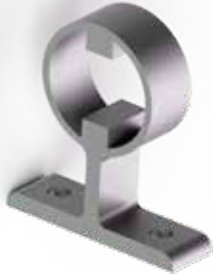
Ø 30 Bağlantı Pulu
Ø 30 Stamp
Ø 30 Соединительная шайба
Ø 30 عرقة الوصلة

ZRL-9307



Ø 40 Tirnaksız Duvar Bağlantı
Ø 40 Wall Connection Accessory
Ø 40 Стеновое соединение без выступа
Ø 40 وصلة جدار بدون ظفر

ZRL-9308



Ø 40 Tirnaklı Duvar Bağlantı
Ø 40 Wall Connection Accessory
Ø 40 Стеновые соединения с выступом
Ø 40 وصلة جدار بظفر

ZRL-9309



Ø 40 Tirnaksız Duvar Bağlantı Uzun
Ø 40 Wall Connection Accessory
Ø 40 Стеновое соединение без выступа, удлиненный
Ø 40 وصلة جدار بدون ظفر طويلة

YUVARLAK DUVAR BAĞLANTILARI

Round Wall Connections | КРУГЛЫЕ СТЕНОВЫЕ СОЕДИНЕНИЯ | الوصلات الجدارية المستديرة

ZRL-9311



ZRL-15 | ZRL-14-A



Ø 40 Yandan U Bağlantı
Ø 40 Lateral Fitting Accessory
Ø 40 Боковой П-образный соединительный элемент
Ø 40 جانبية U وصلة

ZRL-9313



ZRL-13



Ø 50 Tek Delik Duvar Bağlantı
Ø 50 Wall Flange Single Hole
Ø 50 Стеновой соединительный элемент с одним отверстием
Ø 50 وصلة جدار بثقب واحد

ZRL-9314



ZRL-13



Ø 50 Çift Delik Duvar Bağlantı
Ø 50 Wall Flange Double Hole
Ø 50 Стеновой соединительный элемент с двумя отверстиями
Ø 50 وصلة جدار بثقبين

ZRL-9315



ZRL-13



Ø 50 Çift Delikli Açılı Duvar Bağlantı
Ø 50 Adjustable Wall Flange
Ø 50 Стеновой наклонный соединительный элемент с двумя
Ø 50 وصلة جدار بزواوية بثقبين

ZRL-9316

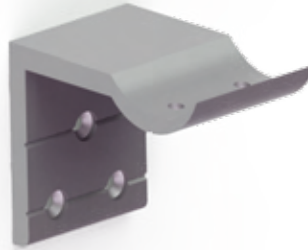


ZRL-13



Ø 50 Açılı Hareketli Duvar Bağlantı
Ø 50 Adjustable Wall Flange
Ø 50 Регулируемый наклонный настенный соединительный элемент
Ø 50 وصلة جدار بزواوية متحركة

ZRL-9317



ZRL-13



Ø 50 Duvar Bağlantı
Ø 50 Wall Connection Accessory
Ø 50 Стеновой соединительный элемент
Ø 50 وصلة الجدار

YUVARLAK DUVAR BAĞLANTILARI

Round Wall Connections | КРУГЛЫЕ СТЕНОВЫЕ СОЕДИНЕНИЯ | الوصلات الجدارية المستديرة

ZRL-9318



ZRL-13

Ø 50 Açılı Duvar L Bağlantı
Ø 50 Adjustable Wall Connection Accessory
Ø 50 Стеновой Г-образный наклонный соединительный элемент
Ø 50 زاوية L وصلة جدار

ZRL-9320



ZRL-13

Ø 50 Yandan Montaj Takımı
Ø 50 Lateral Fitting Connection Accessory
Ø 50 Боковой монтажный набор
Ø 50 طقم تركيب جانبي

ZRL-9321



ZRL-13

Ø 50 Duvar Bağlantı
Ø 50 Wall Connection Accessory
Ø 50 Стеновой соединительный элемент
Ø 50 وصلة الجدار

ZRL-9323



ZRL-13

Ø 50 Açılı Duvar Bağlantı
Ø 50 Wall Connection Accessory
Ø 50 Наклонный настенный соединительный элемент
Ø 50 وصلة جدار بزواوية

ZRL-9324



ZRL-13

Ø 50 Açılı Duvar Bağlantı Mafsalları
Ø 50 Wall Connection Accessory With Joint
Ø 50 Соединительные стеновые шарниры с наклоном
Ø 50 مفصل وصلة جدار بزواوية

ZRL-9325



ZRL-13

Ø 50 Dekoratif Duvar Bağlantı
Ø 50 Wall Connection Accessory
Ø 50 Декоративный стеновой соединительный элемент
Ø 50 وصلة جدار ديكورية



Dönüşler: Yatay üst küpeşte profili veya emniyet şeritlerinin 90° ile 180° derece arasındaki dönüşleri sağlayan aksesuarlardır.

Turn Connections: The accessory a supporting inclined corner horizontal top a handrail or a protective lath (90° between 180°)

Повороты: Горизонтальный верхний профиль поручня или планки безопасности - это аксессуары, обеспечивающие поворот в диапазоне от 90° до 180° градусов.

الأكواع: هذه هي الملحقات التي تمكن شكل الدرابزين العلوي الأفقي أو أحزمة الأمان من الدوران بين 90 درجة و180 درجة

YUVARLAK DÖNÜŞLER

Round Turn Connections | КРУГЛЫЕ ПОВОРОТНЫЕ
СОЕДИНЕНИЯ | الأكواع المستديرة

YUVARLAK DÖNÜŞLER

Round Turn Connections | КРУГЛЫЕ ПОВОРОТНЫЕ СОЕДИНЕНИЯ | الأكواع المستديرة

ZRL-9401



Ø 16 Dönüş 90 Derece
Ø 16 Turn Connection 90
Ø 16 Поворот на 90 градусов
Ø 16 كوع 90 درجة

ZRL-9402



Ø 16 Dönüş 135 Derece
Ø 16 Turn Connection 135
Ø 16 Поворот на 135 градусов
Ø 16 كوع 135 درجة

ZRL-9403



Ø 16 Hareketli Dönüş Küresi
Ø 16 Sphere Turn Connection
Ø 16 Подвижный поворотный шар
Ø 16 كرة دوران مفصلية

ZRL-9408

A-Ø 30



Ø 40 Hareketli Dönüş
Ø 40 Sphere Turn Connection
Ø 40 Подвижный поворотный элемент
Ø 40 كوع متحرك

ZRL-9417



Ø 50 Dönüş 1/8 135 Derece Boru Vidalı Takım
Ø 50 1/8 Turn Connection Withscrew 135
Ø 50 Поворотный элемент на 1/8, 135 градусов,
трубчатый набор с шурупами
Ø 50 طقم كوع 135 8/1 درجة مع برغي للانبوب

ZRL-9418



Ø 50 Dönüş 1/4 90 Derece Boru Vidalı Takım
Ø 50 1/4 Turn Connection Set Withscrew 90
Ø 50 Поворотный элемент на 1/4, 90 градусов,
трубчатый набор с шурупами
Ø 50 طقم كوع 90 4/1 درجة مع برغي للانبوب

ZRL-9419



Ø 50 Dönüş 1/8 135 Derece Bilezikli
 Ø 50 1/8 Turn Connection With Ring 135
 Ø 50 Поворотный элемент на 1/8, 135 градусов
 с кольцом
 طقم كووع 8/1 135 درجة مع اسواره Ø 50

ZRL-9420



Ø 50 Dönüş 1/4 90 Derece Bilezikli
 Ø 50 1/4 Turn Connection With Ring 90
 Ø 50 Поворотный элемент на 1/4, 90 градусов
 с кольцом
 طقم كووع 4/1 90 درجة مع اسواره Ø 50

ZRL-9421



Ø 50 1/4 Kanatlı Boru Dönüş 135 Derece
 Ø 50 1/4 Pipe Turn Connection 135
 Ø 50 Трубчатый поворотный элемент на 1/4,
 135 градусов
 طقم كووع 4/1 135 درجة مع انبوب جناحي Ø 50

ZRL-9422



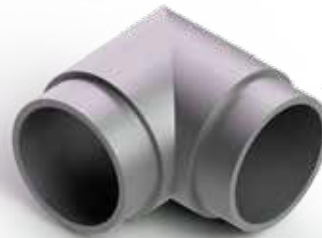
Ø 50 1/4 Kanatlı Boru Dönüş 90 Derece
 Ø 50 1/4 Pipe Turn Connection 90
 Ø 50 Трубчатый поворотный элемент на 1/4,
 90 градусов
 طقم كووع 4/1 90 درجة مع انبوب جناحي Ø 50

ZRL-9423



Ø 50 Hareketli Dönüş
 Ø 50 Turn Connection
 Ø 50 Подвижный поворотный элемент
 كووع متحرك Ø 50

ZRL-9424



Ø 50 Sabit Dönüş 90 Derece
 Ø 50 Turn Connection 90
 Ø 50 Неподвижный поворотный элемент на
 90 градусов
 كووع ثابت 90 درجة Ø 50

YUVARLAK DÖNÜŞLER

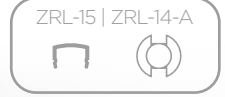
Round Turn Connections | КРУГЛЫЕ ПОВОРОТНЫЕ СОЕДИНЕНИЯ | الأكواع المستديرة

ZRL-9427



- Ø 50 Bilezikli Küre Dönüş
- Ø 50 Sphere Turn Connection With Ring
- Ø 50 Сферический поворот с кольцом
- كوع كروي اسواره

ZRL-9428



- Ø 50 Bilezikli Mafsallı Küre Dönüş
- Ø 50 Sphere Turn Connection With Joint
- Ø 50 Сферический шарнирный поворот с кольцом
- كوع كروي مفضل اسواره





Bilezikler: Profillerin ek yerlerini gizlemek için kullanılan aksesuarlardır.

Rings: The Accessory for concealment of junctions of a profile

Кольца: Они представляют собой аксессуары, используемые для скрытия стыков профилей.

الأساور: هي إكسسوارات تستخدم لإخفاء مفاصل المقاطع المعدنية

YUVARLAK BİLEZİKLER

الأساور المستدير | КРУГЛЫЕ КОЛЬЦА

YUVARLAK BİLEZİKLER

Round Rings | КРУГЛЫЕ КОЛЬЦА | الأساور المستدير

ZRL-9501



- Ø 16 Emniyet Şeridi Bilezik
- Ø 16 Ring
- Ø 16 Кольцо - защитная полоса
- Ø 16 اسوارة بحزام أمان

ZRL-9502



- Ø 50 Bilezik Dar
- Ø 50 Short Ring
- Ø 50 Короткое кольцо
- Ø 50 اسوارة ضيقة

ZRL-9503



- Ø 50 Bilezik Uzun
- Ø 50 Ring
- Ø 50 Удлиненное кольцо
- Ø 50 اسوارة طويلة





Tapalar: Profillerin başlangıç veya bitirilerinde açık kalan kısımları kapatmak için kullanılan aksesuarlardır.

Plugs: For closing of open sites of the beginning and the profile end.

Заглушки: служат для закрытия открытых частей в начале или конце профилей.

الأغطية: هي عبارة عن اكسسوارات تستخدم لإغلاق الأجزاء المفتوحة في بداية أو نهاية المقاطع الجانبية

YUVARLAK TAPALAR

الأغطية المستديرة | Round plugs | КРУГЛЫЕ ЗАГЛУШКИ

YUVARLAK TAPALAR

Round plugs | КРУГЛЫЕ ЗАГЛУШКИ | الأغطية المستديرة

ZRL-9551



ZRL-10



- Ø 16X2 Emniyet Şeridi Tapası
- Ø 16X2 Pipe Plug
- Ø 16X2 Заглушка полосы безопасности
- Ø 16×2 غطاء بحزام أمان

ZRL-9552

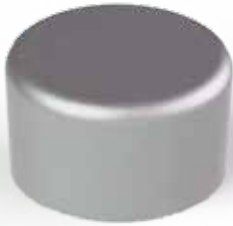


ZRL-10



- Ø 16 Dekorlu Emniyet Şeridi Tapası
- Ø 16 Decorative Pipe Plug
- Ø 16 Декорированная заглушка полосы безопасности
- Ø 16 غطاء بحزام أمان ديكوري

ZRL-9553



ZRL-10



- Ø 16 Düz Emniyet Şeridi Tapası
- Ø 16 Pipe Plug
- Ø 16 Декорированная ровная заглушка полосы безопасности
- Ø 16 رأس بحزام أمان سادة

ZRL-9554



ZRL-10



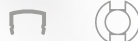
- Ø 16 Yuvarlak Emniyet Şeridi Tapası
- Ø 16 Pipe Plug
- Ø 16 Выпуклая заглушка полосы безопасности
- Ø 16 غطاء بحزام أمان مستدير

ZRL-9555

A-Ø 30



ZRL-15 | ZRL-14-A



- Ø 40 Dikme Tapası
- Ø 40 Strut Plug
- Ø 40 Заглушка для стойки
- Ø 40 غطاء مسطح

ZRL-9556

A-Ø 40 | B-Ø 30



ZRL-13



- Ø 50 Boru Tapası (Dıştan)
- Ø 50 Pipe Plug
- Ø 50 Заглушка для труб (наружный)
- Ø 50 غطاء انبوب (من الخارج)

YUVARLAK TAPALAR

Round plugs | КРУГЛЫЕ ЗАГЛУШКИ | الأغطية المستديرة

ZRL-9557

A-Ø 30x2,5 | B-Ø 30x3



ZRL-11



Ø 30x2 Boru Tapası
Ø 30x2 Pipe Plug
Ø 30x2 Заглушка для труб
Ø 30x2 غطاء انبوب

ZRL-9558

A-Ø 40x2,5 | B-Ø 40x3 | C-Ø 40x3



ZRL-12



Ø 40x2 Boru Tapası
Ø 40x2 Pipe Plug
Ø 30x2 Заглушка для труб
Ø 30x2 غطاء انبوب

ZRL-9559

A-Ø 50x1,5 | B-Ø 50x2,5



ZRL-13



Ø 50x2 Boru Tapası
Ø 50x2 Pipe Plug
Ø 30x2 Заглушка для труб
Ø 30x2 غطاء انبوب

ZRL-9560



ZRL-16



Ø 50 Kanallı Boru Tapası
Ø 50 Pipe Plug
Ø 50 Заглушка для труб с каналом
Ø 50 غطاء انبوب بفتحة

ZRL-9561



ZRL-17



Ø 65 Tırtilli Boru Tapası
Ø 65 Pipe Plug
Ø 65 Заглушка для труб с накаткой
Ø 65 غطاء انبوب بزائوية



Tutucular: Tutucular genelde özel stenilen uygulamalarda kullanılan yardımcı aksesuarlardır. Bu aksesuarlar kullanılarak yapılan uygulamalar genelde daha sağlam, estetik ve uzun ömürlü olur.

The Holder: The holder basically is intended for the special purposes. At use of this accessory application is more reliable and stronger.

Захваты: Завхаты - это вспомогательные приспособления, которые обычно используются в специализированных участках. Приборы, изготовленные с использованием этих аксессуаров, как правило, более прочны, эстетичны и долговечны.

القبضات: هي اكسسوارات مساعدة تستخدم بشكل عام في التطبيقات الخاصة. الأعمال المصنوعة باستخدام هذه الاكسسوارات تكون بشكل عام أكثر قوة وجمالية وطويلة الأمد

YUVARLAK TUTUCULAR

القبضات المستديرة | КРУГЛЫЕ ЗАХВАТЫ | Round Holders

YUVARLAK TUTUCULAR

Round Holders | КРУГЛЫЕ ЗАХВАТЫ | القبضات المستديرة

ZRL-9601



Ø 16 Dolu Tutamağı Yüzük
Ø 16 Holder of the Impost
Ø 16 Сферический захват
Ø 16 قبضة مستديرة بأسوارة

ZRL-9602



Ø 16X16 Tutucu
Ø 16X16 Holder of the Impost
Ø 16X16 Захват
Ø 16×16 قبضة

ZRL-9603



ZRL-15 | ZRL-14-A



Ø 16 Dolu Tutamağı
Ø 16 Holder of the Impost
Ø 16 Захват
Ø 16 قبضة ممثلة

ZRL-9605

A-Ø 30



ZRL-15 | ZRL-14-A



Ø 16 Emniyet Şeridi Tutucu
Ø 16 Holder of the Impost
Ø 16 Захват полосы безопасности
Ø 16 قبضة بحزام أمان

ZRL-9608



Ø 16 Çiftli Emniyet Şeridi Tutucu
Ø 16 Double Holder of the Impost
Ø 16 Двойные захваты полосы безопасности
Ø 16 قبضة ثنائية بحزام أمان



Cam Tutucular: Camlı uygulamalarda camı en rahat ve güvenli şekilde tutturmak için kullanılan aksesuarlardır.

Glass Holders: Accessories for reliable and easy joining of glass.

Захваты для стекол: Это аксессуары, используемые для крепления стекла наиболее удобным и безопасным способом при остеклении.

رثكأب چاچزلا تيبيثتل ةمدختسملا تاروسسكاللا يه هذو :چاچزلا تالامح ةيچاچزلا لامعالا يف أنامأو ةچار قرطللا

YUVARLAK CAM TUTUCULAR

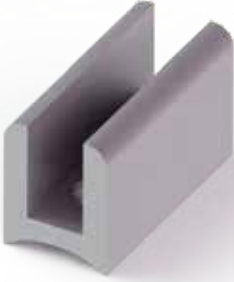
Round Glass Holders | КРУГЛЫЕ ЗАХВАТЫ ДЛЯ

حاملات الزجاج المستديرة | СТЕКОА

YUVARLAK CAM TUTUCULAR

Round Glass Holders | КРУГЛЫЕ ЗАХВАТЫ ДЛЯ СТЕКОЛ | حاملات الزجاج المستديرة

ZRL-9701



ZRL-15 | ZRL-14-A



Cam Tutucu
Glass Holder
Захваты для стекол
حامل الزجاج

ZRL-9702



ZRL-15 | ZRL-14-A



Kanatlı Cam Tutucu
Glass Holder
Захваты для стекол с выступом
حامل الزجاج بأجنحة

ZRL-9706



ZRL-15 | ZRL-14-A



Kızaklı Cam Tutucu
Glass Holder
Захваты для стекол со слайдером
حامل الزجاج المنزلق

ZRL-9707



ZRL-15 | ZRL-14-A



Kapaklı Cam Tutucu
Glass Holder
Захваты для стекол с крышкой
حامل الزجاج المغلق

ZRL-9708



ZRL-15 | ZRL-14-A



Kapaklı Cam Tutucu
Glass Holder
Захваты для стекол с крышкой
حامل الزجاج المغلق

ZRL-9715



11X11 Cam Stobu
11X11 Stopper
11X11 Стоппер для стекла
موقف الزجاج 11×11

YUVARLAK CAM TUTUCULAR

Round Glass Holders | КРУГЛЫЕ ЗАХВАТЫ ДЛЯ СТЕКОЛ | حاملات الزجاج المستديرة

ZRL-9716



ZRL-13



Cam Spaydır
Glass Spider
Стеклоный «паук»
سبايدر الزجاج

ZRL-9719

A-Ø 30



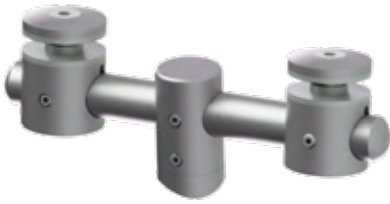
ZRL-15 | ZRL-14-A



Ø 40 Tekli Spaydır
Ø 40 Single Spider
Ø 40 Одиночный «паук»
سبايدر أحادي Ø 40

ZRL-9720

A-Ø 30



ZRL-15 | ZRL-14-A



Ø 40 Çiftli Spaydır
Ø 40 Double Spider
Ø 40 Двойной «паук»
سبايدر ثنائي Ø 40

ZRL-9721



ZRL-15 | ZRL-14-A



Kelebek Tekli Spaydır
Single Butterfly Spider
Одиночный Дроссельный «паук»
سبايدر فراشة أحادي

ZRL-9722



ZRL-15 | ZRL-14-A



Kelebek Çiftli Spaydır
Double Butterfly Spider
Двойной дроссельный «паук»
سبايدر فراشة ثنائي

ZRL-9726



ZRL-15 | ZRL-14-A



Yandan Montaj Ankrajlı Spaydır
Glass Spider with Anchor
Анкерный «паук» с боковым монтажом
سبايدر تثبيت بتركيب جانبي

YUVARLAK CAM TUTUCULAR

Round Glass Holders | КРУГЛЫЕ ЗАХВАТЫ ДЛЯ СТЕКОЛА | حاملات الزجاج المستديرة

ZRL-9727



Cam Spaydır
Glass Spider
Стекольный «паук»
سبايدر الزجاج

ZRL-9728



Cam Spaydır
Glass Spider
Стекольный «паук»
سبايدر الزجاج





Topuzlar: Başlangıçlarda hoş görüntü olması için kullanılan aksesuarlardır.

Decorative Element: The accessory for concealment of external lacks.

Декоративные головки: это аксессуары, которые используются для создания приятного внешнего вида в самом начале конструкции.

الرؤوس: هي الاكسسوارات التي تستخدم لإضفاء مظهر جميل في البدايات

YUVARLAK TOPUZLAR

Decorative Element | ДЕКОРАТИВНЫЙ ЭЛЕМЕНТ |

الرؤوس المستديرة

YUVARLAK TOPUZLAR

Decorative Element | ДЕКОРАТИВНЫЙ ЭЛЕМЕНТ | الرأس المستدير

ZRL-9801

A-Ø 16X1,5 | B-Ø 16X2,5 | C-Ø 16X5



ZRL-10



- Ø 16X2 Topuz
- Ø 16X2 Ball-Head Plug
- Ø 16X2 Сферическая головка
- Ø 16x2 رأس مستدير

ZRL-9802

A-Ø 16X1,5 | B-Ø 16X2,5 | C-Ø 16X5



ZRL-10



- Ø 16X2 Mızrak
- Ø 16X2 Spearhead Plug
- Ø 16X2 Копье
- Ø 16x2 رأس رمح

ZRL-9803

A-Ø 16X1,5 | B-Ø 16X2,5 | C-Ø 16X5



ZRL-10



- Ø 16X2 Badem Topuz
- Ø 16X2 Wooden Plug
- Ø 16X2 Миндалевидная головка
- Ø 16x2 رأس لوزي

ZRL-9805

A-Ø 30 | B-Ø 40 | C-Ø 70



ZRL-13



- Ø 50 Topuz
- Ø 50 Ballhead Plug
- Ø 50 Сферическая головка
- Ø 50 رأس مستدير

ZRL-9806

A-Ø 30 | B-Ø 40 | C-Ø 70



ZRL-13



- Ø 50 Mızrak
- Ø 50 Spearhead Plug
- Ø 50 Копье
- Ø 50 رأس رمح



Kapı ve Birleştirme Aparatları: Bahçe kapıları ve bazı profil birleşmelerinde kullanılan aksesuardır.

Door Connections: For uses of connection of garden doors and other profiles.

Соединительные аппараты дверей: Это аксессуары, используемые в садовых дверях и некоторых профильных соединениях.

معدات الأبواب والوصلات: هي الاكسسوارات المستخدمة في بوابات الحدائق وبعض الوصلات الجانبية

YUVARLAK KAPI VE BİRLEŞTİRME APARATLARI

Door Connections | СОЕДИНИТЕЛЬНЫЕ АППАРАТЫ
ДВЕРЕЙ | معدات الأبواب والوصلات المستديرة

YUVARLAK KAPI VE BİRLEŞTİRME APARATLARI

Door Connections | СОЕДИНИТЕЛЬНЫЕ АППАРАТЫ ДВЕРЕЙ | معدات الأبواب والوصلات المستديرة

ZRL-9852



Ø 16 Emniyet Şeridi Birleştirme Aparatı
Ø 16X2 Internal Pipe Connections
Ø 16 Соединительный элемент полосы безопасности
Ø 16 وصلة بحزام أمان

ZRL-9854



Ø 50 Profil İçi Ara Bağlantı
Ø 50 Internal Pipe Connections
Ø 50 Внутрпрофильный соединительный элемент
Ø 50 وصلة بنية داخل المقاطع

ZRL-9855



Ø 70 Profil İçi Ara Bağlantı
Ø 16X2 Internal Pipe Connections
Ø 70 Внутрпрофильный соединительный элемент
Ø 70 وصلة بنية داخل المقاطع

ZRL-9856



ZRL-15 | ZRL-14-A



40x40 Dikme Birleştirme Aparatı
40x40 Connection Pipe
40x40 Соединительный элемент стоек
Ø 40x40 وصلة زاوية للرفع

ZRL-9858

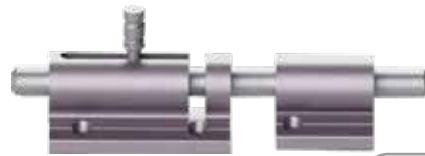


ZRL-15 | ZRL-14-A



Menteşe
Higle (Gate Joint)
Петля
مفصل الباب

ZRL-9859



ZRL-15 | ZRL-14-A



Sürgü
Side Lock
Щеколда
قفل الباب

YUVARLAK KAPI VE BİRLEŐTİRME APARATLARI

Door Connections | СОЕДИНИТЕЛЬНЫЕ АППАРАТЫ ДВЕРЕЙ | معدات الأبواب والوصلات المستديرة

ZRL-9860



ZRL-15 | ZRL-14-A



Tekerlek Aparatı
Gate Wheel
Элемент с колесиками
عجلة الباب

ZRL-9861



ZRL-13



Çamaşır Askılığı
Hanger Accessory
Аксессуар для вешалки
منشر الملابس





Ankraj: Dikmeleri üstten veya yandan beton zemine tutturmak için kullanılan aksesuarlardır.

Anchors: For rack installiion from above or sideways in a concrete basis

Анкеры: служат для крепления стоек к бетонному полу сверху или сбоку.

ةيضرالآاب ةدمعألا طبرل مدختست يتلا تاراولسكالآه :تبتأملا
بناجال وآىلعألا نم ةيناسرخلا

ANKRAJLAR

الشبآت | КРУГЛЫЕ АНКЕРЫ | Round Anchors

YUVARLAK ANKRAJLAR

Round Anchors | КРУГЛЫЕ АНКЕРЫ | المثبتات

ZRL-9901



ZRL-15 | ZRL-14-A

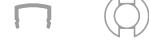


- Ø 20 Ankraj
- Ø 20 Anchor
- Ø 20 Анкеры
- Ø 20 مثبت

ZRL-9902



ZRL-15 | ZRL-14-A



- Ø 20 Vidalı Ankraj
- Ø 20 Anchor
- Ø 20 Анкеры с резьбой
- Ø 20 مثبت مع برغي

ZRL-9903



ZRL-15 | ZRL-14-A



- Ø 20 Parepet Üstü Ankraj
- Ø 20 Anchor
- Ø 20 Парапетный анкер
- Ø 20 مثبت فوق الحاجز

ZRL-9904

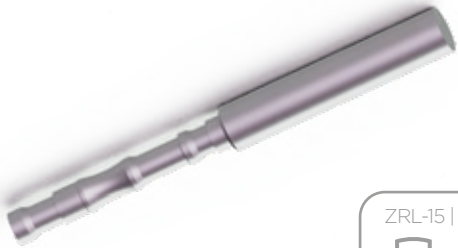


ZRL-15 | ZRL-14-A



- Ø 20 Yandan Bağlantı Ankrajı
- Ø 20 Lateral Fitting Anchor
- Ø 20 Анкер с боковым креплением
- Ø 20 مثبت بوصلة جانبية

ZRL-9905



ZRL-15 | ZRL-14-A



- Ø 20 Aluminium Ankraj
- Ø 20 Aluminium Anchor
- Ø 20 Алюминиевый анкер
- Ø 20 مثبت أألومنيوم



Mafsallar: Mafsal olarak adlandırdığımız aksesuar, iki parçadan oluşur. Dikme ile yatay üst küpeşte profilini bir birine bağlamak için kullanılan aksesuardır. Mafsallar genelde merdiven ve eğimli yerlerde kullanılır. Mafsallar iki parçadan oluşup belli açılara göre çok rahat ayarlanan aksesuardır.

Joints: The accessory, under the name Joint, consists from 2x details. Vertical and horizontal racks a handrail incorporate this accessory. This accessory is applied to ladders and places where it is necessary to cave in. Connection consists from 2x details and it is easily applied under the necessary angles of slope.

Шарниры: аксессуар, который мы называем шарниром, состоит из двух частей. Это приспособление используется для соединения стойки и горизонтального верхнего профиля поручня между собой. Шарнирные соединения обычно используются на лестницах и уклонных поверхностях. Шарниры — это аксессуары, состоящие из двух частей и легко регулируемые под определенным углом.

المفاصل: يتكون الملحق الذي نسميه المفصا من جزأين. إنه ملحق يستخدم لتوصيل العمود ومقطع الدرابزين العلوي الأفقي معًا. وتستخدم المفاصل بشكل عام على السلالم والمناطق المائلة المفاصل عبارة عن ملحقات تتكون من جزأين ويمكن تعديلها بسهولة شديدة وفقًا لزوايا معينة

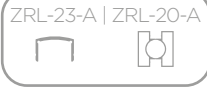
KARE MAFSALAR

المفاصل المربعة | KВАДРАТНЫЕ ШАРНИРЫ | Square Joints

KARE MAFSALLAR

Square Joints | КВАДРАТНЫЕ ШАРНИРЫ | ةعبرملا لصفاملا

ZRL-8001



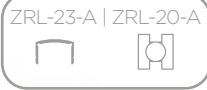
40X40 Kare Mafsalli Tapa Yarım Ay Takım
40X40 Semi Circular Set with Joint
40X40 Набор полукруглого квадратного шарнира с заглушкой
Ø 40x40 طقم مفصل مربع هلالى مع غطاء

ZRL-8010



Yana Kayar Mafsal Takımı
Fixed Joint Bung
Набор шарниров с боковым скольжением
طقم مفصل منزلق جانبياً

ZRL-9012



Ø 40x50 Yana Kayar L Mafsal
Ø 40x50 Fixed Joint Bung
Ø 40x50 Г-образный шарнир с боковым скольжением
Ø 40x50 بانزلاق جانبى L مفصل

ZRL-9013



Ø 40x50 Yana Kayar Cam Spaydır Mafsalli Tapa Yarım Ay Takımı
Ø 40x50 Fixed Joint Bung with Glass Spider
Ø 40x50 Модель полукруглого стеклянного паукообразного шарнира с боковым скольжением
Ø 40x50 مفصل سپايدر بانزلاق جانبى مع غطاء





Sabit Mafsallar: Sabit mafsallar tek parçadan oluşur. Dikme ile yatay üst küpeşte profilini bir birine başlamak için kullanılan aksesuardır. Genelde balkon ve düz yerlerde kullanılır. Açılı yerler için uygun bir aksesuar değildir.

Fixed Joints: Straight line Joints consists of 1 detail. An accessory for connection vertical and horizontal top a handrail with each other. Basically it is used for balconies and aqual surfaces. It is not intended for places with an angular inclination.

Неподвижные шарниры: Неподвижные шарниры состоят из единой части. С помощью этого аксессуара горизонтальный верхний профиль поручня соединяется со стойкой. Как правило их используют на балконах и ровных участках. Это не подходящий аксессуар для угловых участков.

المفاصل الثابتة: تتكون المفاصل الثابتة من قطعة واحدة. وهي عبارة عن ملحق يستخدم لبدء ربط العمود والدرايزين العلوي الأفقي ببعضهما البعض. تُستخدم بشكل عام في الشرفات والأماكن المسطحة. وهي ليست ملحقاً مناسباً للأماكن ذات الزوايا

KARE SABİT MAFSALAR

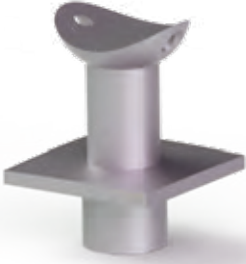
Fixed Joints | KВАДРАТНЫЕ НЕПОДВИЖНЫЕ ШАРНИРЫ

المفاصل المربعة الثابتة

KARE SABİT MAFSALLAR

Fixed Joints | КВАДРАТНЫЕ НЕПОДВИЖНЫЕ ШАРНИРЫ | تثبيت الة ع برم ال لص افم ال | تثبيت الة ع برم ال لص افم ال

ZRL-8102



ZRL-26-A



ZRL-23-A | ZRL-20-A



40X40 Kare Sabit Uzun Mafsal
40X40 Fixed Fitting Accessory
40X40 Квадратный неподвижный длинный шарнир
مفصل مربع ثابت طويل 40x40





Flanşlar: Flanşar tek parçadan oluşur. Kullanım şekli için zeminine göre değişebilir.

- Dikmelere Kullanılan Flanşlar: Dikmeyle zeminin birleştirme noktalarından kullanılır.
- Dıştan Delikli Flanşlar: Ahşap zeminlerde (Ankraj atılması mümkün olmayan zeminlerde) kullanılır.
- Duvar Flanşı: Yatay olarak kullanılan üst küpeşte profilini duvara bağlamakla kullanılır.

Flanges: The flange consists of 1 detail. It is applied depending on a work direction.

- Flange for Vertical Profiles: Used at connection of vertical bases.
- Flange with External Hole: It is applied to steady surfaces
- Flange for A Wall: For connection horizontal top a handrail to a wall

Фланцы: Фланцы состоят из единой части. Способ применения может изменяться в зависимости от поверхности.

- Фланцы, используемые на стойках: Применяются в точках соединения стоек с полом.
- Фланцы с наружной перфорацией: используются на деревянных полах (полах, где невозможно применения методов анкерирования).
- Настенные фланцы: используются для соединения верхнего горизонтального профиля поручня со стеной.

الفلنجات: تتكون الفلنجات من قطعة واحدة، وقد تختلف حسب أرضية الاستخدام

- الفلنجات المستخدمة على قوائم الرفح: تُستخدم في النقاط التي تتصل فيها الدعامة والأرضية
- الفلنجات المنقوبة خارجياً: تُستخدم على الأرضيات الخشبية (الأرضيات التي لا يمكن فيها التثبيت)
- فلنجات الحائط: تُستخدم لتوصيل مقطع الدرابزين العلوي المستخدم أفقياً بالجدار

KARE FLANŞLAR

الفلنجات المربعة | KARE FLANŞLAR

KARE FLANŞLAR

Square Flanges | КВАДРАТНЫЕ ФЛАНЦЫ | الفلنجات المربعة

ZRL-8201



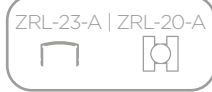
40X40 Tırnaksız Kare Dikme Flanşı
40x40 Perpendicular Flange without cover
40X40 Квадратный фланец для стойки без
выступа
Ø 40x40 فلنج مربع رفح بدون ظفر

ZRL-8202



40X40 Tek Tırnak Kare Dikme Flanşı
40x40 Perpendicular Flange with single cover
40X40 Квадратный фланец для стойки с одним
выступом
Ø 40x40 فلنج مربع رفح بظفر واحد

ZRL-8203



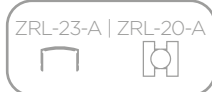
40X40 Çift Tırnak Kare Dikme Flanşı
40x40 Perpendicular Flange with double cover
40X40 Квадратный фланец для стойки с двумя
выступами
Ø 40x40 فلنج مربع رفح بظفرين

ZRL-8204



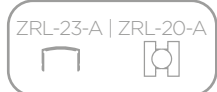
40X40 Tırnaksız Kare Dikme Flanşı
40x40 Perpendicular Flange without cover
40X40 Квадратный фланец для стойки без
выступа
Ø 40x40 فلنج مربع رفح بدون ظفر

ZRL-8205



40X40 Tek Tırnak Kare Dikme Flanşı
40x40 Perpendicular Flange with single cover
40X40 Квадратный фланец для стойки с одним
выступом
Ø 40x40 فلنج مربع رفح بظفر واحد

ZRL-8206



40X40 Çift Tırnak Uzun Kare Dikme Flanşı
40x40 Perpendicular Flange with double cover
40X40 Квадратный длинный фланец для
стойки с двумя выступами
Ø 40x40 فلنج مربع رفح بظفرين طويل

KARE FLANŞLAR

Square Flanges | КВАДРАТНЫЕ ФЛАНЦЫ | الفلنجات المربعة

ZRL-8208

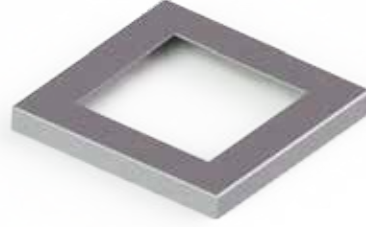


ZRL-23-A | ZRL-20-A



40X40 Kare Dört Delikli Flanş
40x40 Square Flange
40X40 Квадратный фланец с четырьмя отверстиями
فلنج مربع بأربع ثقوب Ø 40x40

ZRL-8209



ZRL-8208



40X40 Kare Flanş Kapağı
40x40 Square Flange Cover
40X40 Крышка квадратного фланца
غطاء فلنج مربع Ø 40x40

ZRL-8210



ZRL-23-A | ZRL-22-B



40X40 Dikme Flanşı
40x40 Square Flange
40X40 Фланец стойки
فلنج رفع Ø 40x40





Duvar Bağlantıları: Duvar ağılantı aksesuarları genelde dar ve yandan uygulamalarda kullanılan aksesuarlardır. Dikme kulanmadan yatay küpeşte profilini duvara bağlamada da kullanılan yardımcı aksesuarlardır.

Wall Connections: Joints to a wall basically is used in narrow and lateral connections. As for connection to a wall of a handrail, on vertical connections.

Стеновые соединения: Аксессуары для настенных соединений обычно используются в узких и боковых участках. Они являются вспомогательными аксессуарами, используемыми для соединения горизонтального профиля поручня со стеной без использования стоек.

الوصلات الجدارية: تُستخدم ملحقات الوصلات الجدارية بشكل عام في التطبيقات الضيقة والجانبية. وهي ملحقات مساعدة تُستخدم لتوصيل مقطع الدرابزين الأفقي بالجدار دون استخدام دعامة

KARE DUVAR BAĞLANTILARI

Square Wall Connections | КВАДРАТНЫЕ СТЕНОВЫЕ
СОЕДИНЕНИЯ | الوصلات الجدارية المربعة

KARE DUVAR BAĞLANTILARI

Square Wall Connections | КВАДРАТНЫЕ СТЕНОВЫЕ СОЕДИНЕНИЯ | الوصلات الجدارية المربعة

ZRL-8301



ZRL-37



14X14 Çok Hareketli Kare Duvar Bağlantıları
14X14 Wall Connection Accessory
14X14 Подвижные квадратные стеновые соединительные элементы
وصلات جدارية مربعة متحركة جداً 14×14

ZRL-8303



ZRL-23-B | ZRL-24



26X28 Duvar Bağlantıları
26X28 Wall Connection Accessory
26X28 Стеновой соединительный элемент
وصلات جدارية 28×28

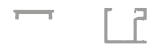
ZRL-8304



ZRL-23-A | ZRL-20-A



ZRL-23-B | ZRL-24



26X28 Çok Hareketli Duvar Bağlantı
26X28 Wall Connection Accessory
26X28 Подвижные квадратные стеновые соединительные элементы
وصلات جدارية متحركة جداً 28×28

ZRL-8305



ZRL-26-C



60x25 önden kanallı duvar flanşı
60x25 Wall Connection Accessorie
60x25 Рифленный спереди настенный фланец
فلنج جدار بفتحة أمامية 60×25

ZRL-8306



ZRL-26-A



60x25 duvar flanşı
60x25 Wall Connection Accessories
60x25 Настенный фланец
فلنج جدار 60×25

ZRL-8308



ZRL-26-A

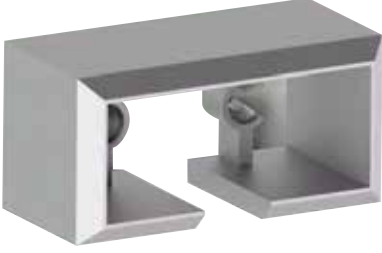


60X25 Duvar Bağlantı
60X25 Wall Connection Accessory
60X25 Стеновой соединительный элемент
وصلة جدار 60×25

KARE DUVAR BAĞLANTILARI

Square Wall Connections | КВАДРАТНЫЕ СТЕНОВЫЕ СОЕДИНЕНИЯ | الوصلات الجدارية المربعة

ZRL-8309



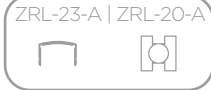
60X25 Cam Kanallı Profil Duvar Bağlantı
60X25 Wall Connection Accessory
60X25 Стеновой соединительный элемент -
профиль с рифлением для стекла
60×25 وصلة جدار بمقطع لفتحة الزجاج

ZRL-8318



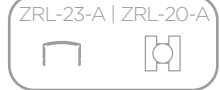
40X40 Kare Duvar T Bağlantı
40x40 Wall Connection Accessory
40x40 T-образный квадратный стеновой
соединительный элемент
40×40 جدارية مربعة T وصلة

ZRL-8320



40X40 Kare Yandan Bağlantı
40x40 Lateral Fitting Accessory
40x40 Квадратный боковой соединительный
элемент
40×40 وصلة جانبية مربعة

ZRL-8322



40X40 Kare Yandan Bağlantı Uzun
40x40 Lateral Fitting Accessory
40x40 Квадратный боковой соединительный
элемент, длинный
40×40 وصلة جانبية مربعة طويلة





Dönüşler: Yatay üst küpeşte profili veya emniyet şeritlerinin 90° ile 180° derece arasındaki dönüşleri sağlayan aksesuarlardır.

Turn Connections: The accessory a supporting inclined corner horizontal top a handrail or a protective lath (90° between 180°)

Повороты: Горизонтальный верхний профиль поручня или планки безопасности - это аксессуары, обеспечивающие поворот в диапазоне от 90° до 180° градусов.

الأنواع: هذه هي الملحقات التي تمكن شكل الدرابزين العلوي الأفقي أو أحزمة الأمان من الدوران بين 90 درجة و180 درجة

KARE DÖNÜŞLER

Square Turn Connections | КВАДРАТНЫЕ ПОВОРОТНЫЕ
الأنواع المربعة | КОЕДИНЕНИЯ

KARE DÖNÜŞLER

ZRL-8401



60x25 Tek Yönlü Dönüş
60x25 One Way Adjustable Turn Connection
60x25 Односторонний поворотный элемент
для профилей
60x25 كوع باتجاه احادي للمقطع

ZRL-8404



60x25 Hareketli Dönüş
60x25 Instable Sphere Turn Connection
60x25 Подвижный поворотный элемент для
профилей
60x25 كوع متحرك للمقطع

ZRL-8407



60x25 Hareketli Dönüş
60x25 Instable Sphere Turn Connection
60x25 Подвижный поворотный элемент
60x25 كوع متحرك

ZRL-8410



60x25 Çok Hareketli Dönüş
60x25 Instable Sphere Turn Connection
60x25 Подвижный поворотный элемент для
профилей
60x25 كوع متحرك جداً للمقطع

ZRL-8432



60x25 Çok Amaçlı Tek Yönlü
60x25 Instable Turn Connection
60x25 Многофункциональный односторонний
поворотный элемент
60x25 باتجاه واحد متعدد الأغراض

ZRL-8435



60x25 Çok Hareketli Dönüş
60x25 Instable Sphere Turn Connection
60x25 Подвижный поворотный элемент для
профилей
60x25 كوع متحرك جداً للمقطع

ZRL-8438



60x25 Dirsek
60x25 Turn
60x25 Отвод
كوع 60x25

ZRL-8452



14X14 Çok Hareketli Dönüş
14X14 Instable Sphere Turn Connection
14X14 Многосторонний подвижный поворотный элемент
كوع متحرك 14x14





Tapalar: Profillerin başlangıç veya bitirilerinde açık kalan kısımları kapatmak için kullanılan aksesuarlardır.

Plugs: For closing of open sites of the beginning and the profile end.

Заглушки: служат для закрытия открытых частей в начале или конце профилей.

الأغطية: هي عبارة عن اكسسوارات تستخدم لإغلاق الأجزاء المفتوحة في بداية أو نهاية المقاطع الجانبية

KARE TAPALAR

الأغطية المربعة | КРЯГЛЫЕ ЗАГЛУШКИ | Round Plugs

ZRL-8551



ZRL-37

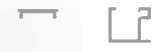


14X14 Profil Tapası
14X14 Pipe Plug
14X14 Заглушки для профилей
غطاء للمقطع 14x14

ZRL-8553



ZRL-23-B | ZRL-24



26x28 Profil Tapası
26x28 Pipe Plug
26x28 Заглушки для профилей
غطاء للمقطع 26x28

ZRL-8554



ZRL-23-A | ZRL-20-A



40x40 Profil Tapası
40x40 Pipe Plug
40x40 Заглушки для профилей
غطاء للمقطع 40x40

ZRL-8555



ZRL-26-A



60x25 Profil Tapası
60x25 Pipe Plug
60x25 Заглушки для профилей
غطاء للمقطع 60x25

ZRL-8556

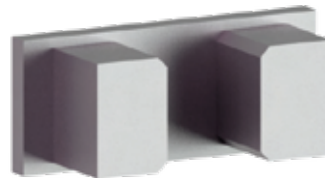


ZRL-26-B



60x25 Cam Kanallı Profil Tapası
60x25 Pipe Plug
60x25 Заглушка для профиля с рифлением
для стекла
غطاء للمقطع بفتحة للزجاج 60x25

ZRL-8557



ZRL-23-B | ZRL-26-D

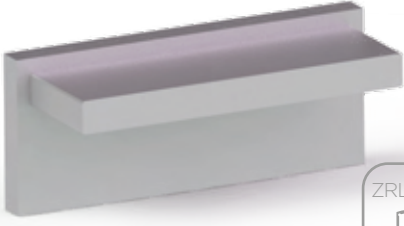


60x25 Çift Kapaklı Profil Tapası
60x25 Pipe Plug
60x25 Заглушка для профилей с двойной
крышкой
غطاء للمقطع ثنائي 60x25

KARE TAPALAR

Round Plugs | КРУГЛЫЕ ЗАГЛУШКИ | الأغطية المربعة

ZRL-8558



ZRL-23-A | ZRL-26-C



60x25 Tek Kapaklı Profil Tapası
60x25 Pipe Plug
60x25 Заглушка для профилей с одной
крышкой
60x25 غطاء للمقطع بفتحة واحدة





Tutucular: Tutucular genelde özel stenilen uygulamalarda kullanılan yardımcı aksesuarlardır. Bu aksesuarlar kullanılarak yapılan uygulamalar genelde daha sağlam, estetik ve uzun ömürlü olur.

The Holder: The holder basically is intended for the special purposes. At use of this accessory application is more reliable and stronger.

Захваты: Завхваты - это вспомогательные приспособления, которые обычно используются в специализированных участках. Приборы, изготовленные с использованием этих аксессуаров, как правило, более прочны, эстетичны и долговечны.

القضبان: هي اكسسوارات مساعدة تستخدم بشكل عام في التطبيقات الخاصة. الأعمال المصنوعة باستخدام هذه الاكسسوارات تكون بشكل عام أكثر قوة وجمالية وطويلة الأمد

KARE TUTUCULAR

القضبان المربعة | KARE TUTUCULAR | SQUARE HOLDER

KARE TUTUCULAR

Square Holders | КВАДРАТНЫЙ ЗАХВАТ | القبضات المربعة

ZRL-8601



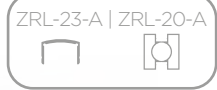
14X14 Dolu Tutamağı
14X14 Holder of the Impost
14X14 Захват
قبضة ممتلئة 14X14

ZRL-8605



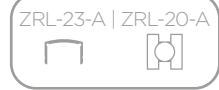
14X14 Dolu Tutamağı
14X14 Holder of the Impost
14X14 Захват
قبضة ممتلئة 14X14

ZRL-8612



14X14 Emniyet Şeridi Tutucu
14X14 Holder of the Impost
14X14 Захват для полосы безопасности
قبضة بحزام أمان 14X14

ZRL-8613



14X14 Emniyet Şeridi Tutucu Düz Kurtağı
14X14 Holder of the Impost
14X14 Ровный захват для полосы безопасности
«вольчья пасть»
قبضة بحزام أمان بهلال 14X14





Cam Tutucular: Camlı uygulamalarda camı en rahat ve güvenli şekilde tutturmak için kullanılan aksesuarlardır.

Glass Holders: Accessories for reliable and easy joining of glass.

Захваты для стекла: Это аксессуары, используемые для крепления стекла наиболее удобным и безопасным способом при остеклении.

حاملات الزجاج: هذه هي الاكسسوارات المستخدمة لتثبيت الزجاج بأكثر الطرق راحة وأماناً في الأعمال الزجاجية

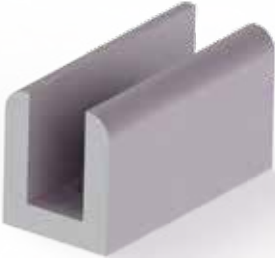
KARE CAM TUTUCULAR

Square Glass Holder s | KBAΔPATHTHIE ZAXBATY ΔΛΛ
CTEKOA | حاملات الزجاج المربعة

KARE CAM TUTUCULAR

Square Glass Holders | КВАДРАТНЫЕ ЗАХВАТЫ ДЛЯ СТЕКОЛ | حاملات الزجاج المربعة

ZRL-8701



ZRL-23-A | ZRL-20-A

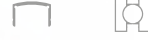


Düz Cam Tutamağı
Glass Holder
Ровный захват для стекла
حامل الزجاج سادة

ZRL-8703



ZRL-23-A | ZRL-20-A



Düz Cam Tutamağı
Glass Holder
Ровный захват для стекла
حامل الزجاج سادة

ZRL-8703-A



ZRL-23-A | ZRL-20-A



Cam Tutamağı
Glass Holder
Захват для стекла
حامل الزجاج

ZRL-8704



ZRL-23-A | ZRL-20-A



Düz Tekli Spaydır
Single Spider
Ровный одиночный «паук»
سپایدر آحادی سادة

ZRL-8705



ZRL-23-A | ZRL-20-A



Düz Çiftli Spaydır
Double Spider
Ровный двойной «паук»
سپایدر ثنائي سادة





Topuzlar: Başlangıçlarda hoş görüntü olması için kullanılan aksesuarlardır.

Decorative Element: The accessory for concealment of external lacks.

Декоративные головки: Это аксессуары, которые используются для создания приятного внешнего вида в самом начале конструкции.

الرؤوس: هي الاكسسوارات التي تستخدم لإضفاء مظهر جميل في البدايات

ZRL-8801



ZRL-37



14X14 Topuz
14X14 Ball-Head Plug
14X14 Сферическая головка
رأس مستدير 14x14

ZRL-8802



ZRL-37



14X14 Mızrak
14X14 Spearhead Plug
14X14 Копье
رأس رمح 14x14

ZRL-8805



ZRL-23-A | ZRL-20-A



40x40 Topuz
40x40 Ball-Head Plug
40x40 Сферическая головка
رأس مستدير 40x40

ZRL-8806



ZRL-22-B



70x70 Topuz
70x70 Ball-Head Plug
70x70 Сферическая головка
رأس مستدير 70x70

ZRL-8815



ZRL-23-A | ZRL-20-A



40x40 Kristalli Topuz
40x40 Ball-Head Crystal Plug
40x40 Сферическая головка с кристаллом
رأس كريستالي 40x40

ZRL-8816



ZRL-22-B



70x70 Kristalli Topuz
70x70 Ball-Head Crystal Plug
70x70 Сферическая головка с кристаллом
رأس كريستالي 70x70



Kapı ve Birleştirme Aparatları: Bahçe kapıları ve bazı profil birleşmelerinde kullanılan aksesuardır.

Door Connections: For uses of connection of garden doors and other profiles.

Соединительные аппараты дверей: Это аксессуары, используемые в садовых дверях и некоторых профильных соединениях.

معدات الأبواب والوصلات: هي الاكسسوارات المستخدمة في بوابات الحدائق وبعض الوصلات الجانبية

KARE KAPI VE BIRLEŖTİRME APARATLARI

Square Door Connections | КВАДРАТНЫЕ СОЕДИНИТЕЛЬНЫЕ
ЭЛЕМЕНТЫ ДВЕРЕЙ | معدات الأبواب والوصلات المربعة

KARE KAPI VE BİRLEŐTİRME APARATLARI

Square Door Connections | КВАДРАТНЫЕ СОЕДИНИТЕЛЬНЫЕ ЭЛЕМЕНТЫ ДВЕРЕЙ | معدات الأبواب والوصلات المربعة

ZRL-8854

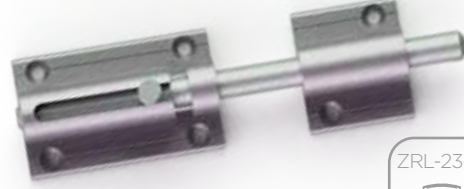


ZRL-23-A | ZRL-20-A



Menteœe
Highle (Gate Joint)
Петля
مفصل الباب

ZRL-8855



ZRL-23-A | ZRL-20-A



Sürgü
Side Lock (Gate Lock)
Щеколда
قفل الباب

ZRL-8860



ZRL-23-A | ZRL-20-A



Tekerlek Aparatı
Gate Wheel
Элемент с колесиками
عجلة الباب

ZRL-8861



ZRL-26-A



60x25 Bilezik
60x25 Ring
60x25 Кольцо
اسواره





CAMLI SISTEMLER

معادات الزجاج | CTEKAPHHHbIE СИСТЕМЫ

ZRL-1012

16 mm Cam Ayak
16 mm Glass Foot
16 мм стеклянная ножка
مم رجل للزجاج

ZRL-1012-A

Cam takoz Tapası
Glass Wedge Plug
Заглушка подставка для стекла
سدادة إسفينية للزجاج

ZRL-1015

Badem Cam Ayak
Almond Glass Toe
Миндалевидная стеклянная ножка
رجل للزجاج لوزي

ZRL-1212

Cam Ayak Kapağı
Glass Foot Cover
Крышка стеклянной ножки
غطاء رجل للزجاج

ZRL-2312

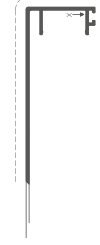
12 MM Cam Ayak
12 MM Glass Foot
12 мм стеклянная ножка
مم رجل للزجاج



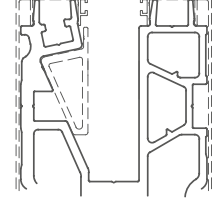
CAMLI SİSTEMLER

Glass System | СТЕКЛЯННЫЕ СИСТЕМЫ | معدات الزجاج

ZRL-1016



ZRL-34



- 16 / 20 mm cam için
- Düz zeminlerde
- Yandan sıkıştırmalı

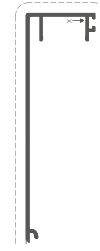
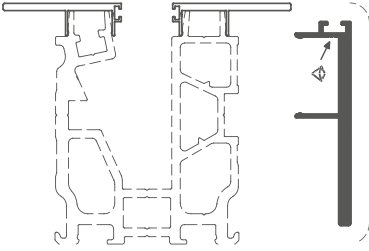
- For 16/20 mm glass
- On flat floors
- Side squeeze

- 16 / 20 мм стеклянная ножка
- Для ровных участков
- С креплением сбоку

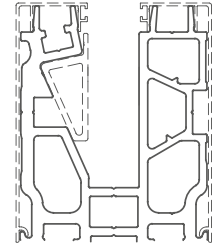
- للزجاج 16 / 20 مم
- للزجاج 20 / 16 مم
- بالضغط الجانبي

ZRL-1017

ZRL-35



ZRL-34



- 12 / 20 mm cam için
- Zemin altı ve zemin üstü için
- Üstten sıkıştırmalı

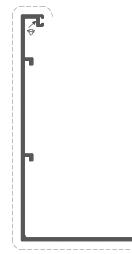
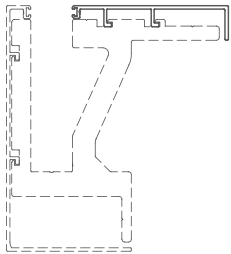
- For 12/20 mm glass
- For underfloor and Above-ground
- Must be compressed from the top

- 12 / 20 мм для стекла
- Для применения под полом и над полом
- С креплением сверху

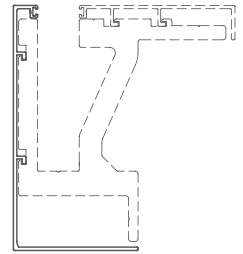
- للزجاج 12 / 20 مم
- تحت الأرضية وفوقها
- بالضغط العلوي

ZRL-1018

ZRL-32



ZRL-33



- 12 / 20 mm cam için
- Yandan montajlı
- Üstten sıkıştırmalı

- For 12/20 mm glass
- Side mounted
- Must be compressed from the top

- 12 / 20 мм для стекла
- С боковой установкой
- С креплением сверху

- للزجاج 12 / 20 مم
- بالتركيب الجانبي
- بالضغط العلوي





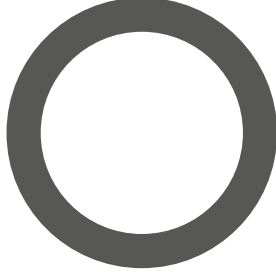
PROFILLER

Профили | 11111111 | 11111111

PROFİLLER

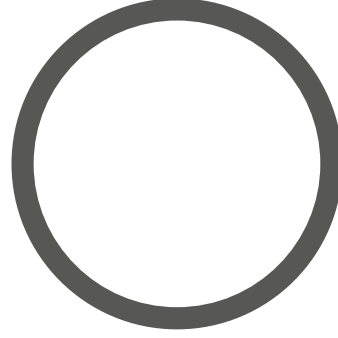
Profiles | ПРОФИЛИ | المقاطع

ZRL-10



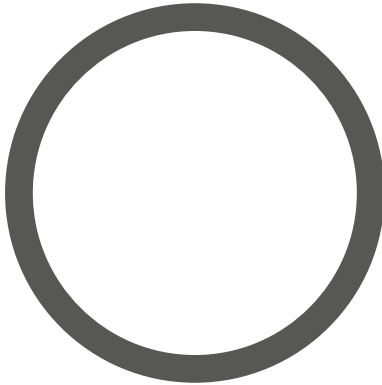
	Z	X	kg/m
ZRL 10-a	Ø 16	1.5 mm	0,185
ZRL 10-b	Ø 16	2 mm	0,238
ZRL 10-c	Ø 16	2.5 mm	0,286
ZRL 10-d	Ø 16	5 mm	0,466

ZRL-11



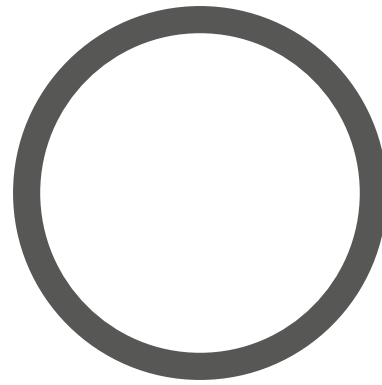
	Z	X	kg/m
ZRL 11-a	Ø 30	2 mm	0,475
ZRL 11-b	Ø 30	2,5 mm	0,585
ZRL 11-c	Ø 30	3 mm	0,687
ZRL 11-d	Ø 30	5 mm	1,061

ZRL-12



	Z	X	kg/m
ZRL 12-a	Ø 40	2 mm	0,647
ZRL 12-b	Ø 40	3 mm	0,945
ZRL 12-c	Ø 40	5 mm	1,490

ZRL-13

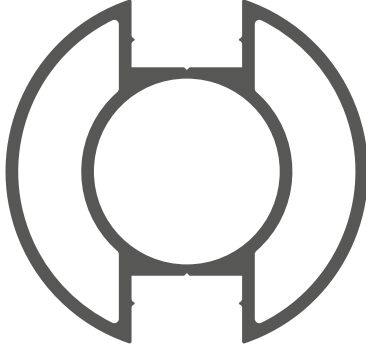


	Z	X	kg/m
ZRL 13-a	Ø 50	1,5 mm	0,617
ZRL 13-b	Ø 50	1,8 mm	0,737
ZRL 13-c	Ø 50	2 mm	0,814
ZRL 13-d	Ø 50	2,5 mm	1,007

- Minimum sipariş miktarı 300 kg.
- Üretim miktarı toleransımız +/- %10'dur.
- Katalog değerleri ile üretim ile üretim değerleri +/- %10 farklılık gösterebilir.

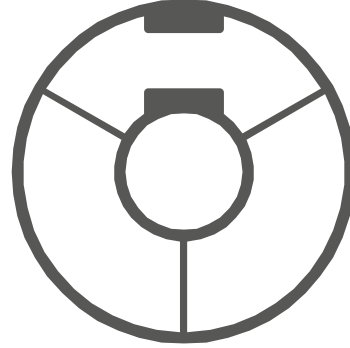
- Minimum order should be 300 kg from each mould.
- Difference in quantity during production can be +/- 10%
- Difference between production value and catalogue vaue can be +/- 10%

ZRL-14



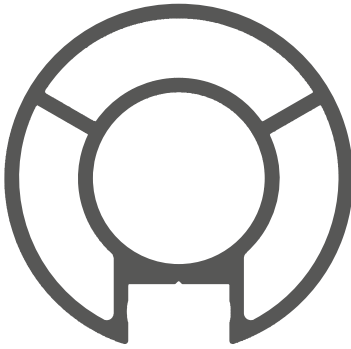
	Z	X	Y	kg/m
ZRL 14-a	Ø 40	1.3 mm	Ø 20.2	0,185
ZRL 14-b	Ø 40	1.6 mm	Ø 20.2	0,238
ZRL 14-c	Ø 40	2 mm	Ø 20.2	0,286
ZRL 14-d	Ø 40	2.2 mm	Ø 20.2	0,466

ZRL-14



	Z	X	Y	kg/m
ZRL 14-h	Ø 40	1.5 mm	Ø 20.3	0,905

ZRL-14



	Z	X	Y	kg/m
ZRL 14-g	40 mm	1.3 mm	20.2	0,77
ZRL 14-f	40 mm	1.5 mm	20.2	0,862
ZRL 14-j	40 mm	1.8 mm	20.2	1,016

ZRL-15



	Z	X	Y	kg/m
ZRL 15-a	7.1 mm	1.2 mm	12.08	0,065

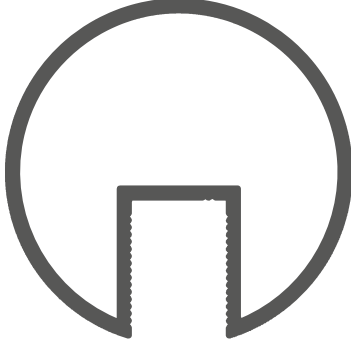
- Минимальный заказ должен составлять 300 кг от каждого вида.
- Разница в количестве при производстве может составлять +/- 10%.
- Значения в каталоге и на производстве могут отличаться на +/- 10%.

- يجب أن يكون الحد الأدنى للطلب 300 كغ من كل قالب.
- % يمكن أن يكون الفرق في الكمية أثناء الإنتاج +/- 10
- % يمكن أن يكون الفرق بين قيمة الإنتاج وقيمة الكatalog +/- 10

PROFİLLER

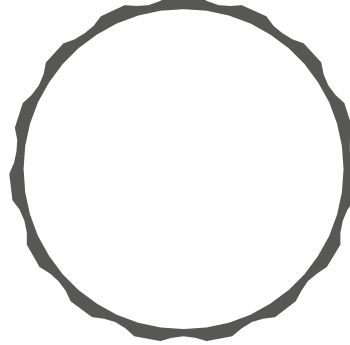
Profiles | ПРОФИЛИ | المقاطع

ZRL-16



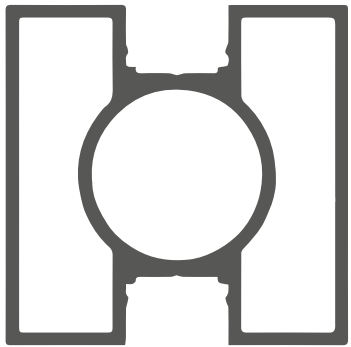
	Z	X	Y	kg/m
ZRL 16-a	50	1.8 mm	12	0,913

ZRL-17



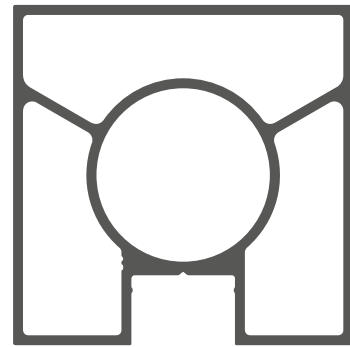
	Z	X	kg/m
ZRL 17-a	Ø 66	3 mm	1,267

ZRL-20



	Z	Y	X	W	kg/m
ZRL 20-a	40	40	1.4 mm	Ø 20.2	0,978

ZRL-20

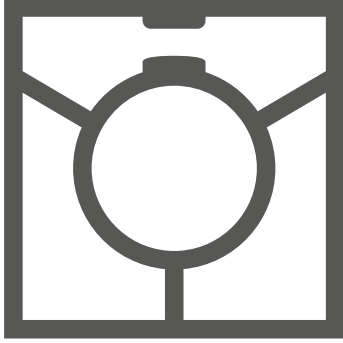


	Z	Y	X	W	kg/m
ZRL 20-b	40	40	1.4 mm	Ø 20.2	1,005

- Minimum sipariş miktarı 300 kg.
- Üretim miktarı toleransımız +/- %10'dur.
- Katalog değerleri ile üretim ile üretim değerleri +/- %10 farklılık gösterebilir.

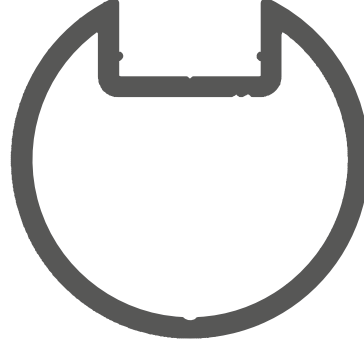
- Minimum order should be 300 kg from each mould.
- Difference in quantity during production can be +/- 10%
- Difference between production value and catalogue value can be +/- 10%

ZRL-20



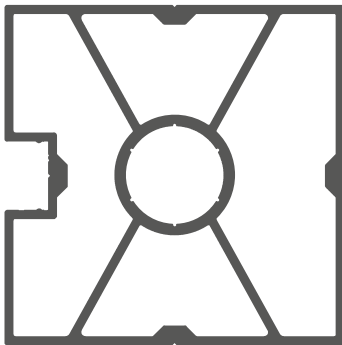
	Z	Y	X	W	kg/m
ZRL 20-c	40	40	1.5 mm	Ø 20.2	1,061

ZRL-21



	Z	X	kg/m
ZRL 21	30	1,4 mm	0,382

ZRL-22



	Z	Y	X	W	kg/m
ZRL 22	70 mm	70 mm	1.5 mm	20.2 mm	2.162

ZRL-23



ZRL-23



	Z	X	Y	kg/m
ZRL 23-a	7.1 mm	0,90 mm	12 mm	0,069

- Минимальный заказ должен составлять 300 кг от каждого вида.
- Разница в количестве при производстве может составлять +/- 10%.
- Значения в каталоге и на производстве могут отличаться на +/- 10%.

- يجب أن يكون الحد الأدنى للطلب 300 كغ من كل قالب.
- % يمكن أن يكون الفرق في الكمية أثناء الإنتاج +/- 10
- % يمكن أن يكون الفرق بين قيمة الإنتاج وقيمة الكatalog +/- 10

PROFİLLER

Profiles | ПРОФИЛИ | المقاطع

ZRL-23



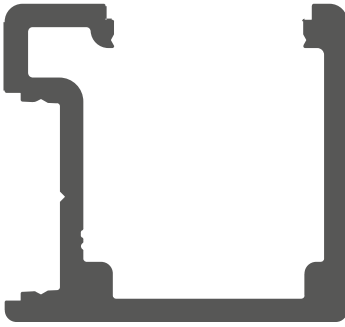
	Z	Y	X	kg/m
ZRL 23-b	4mm	0,90mm	16.6mm	0,070

ZRL-23



	Z	Y	X	kg/m
ZRL 23-c	8.67mm	14.2mm	1.1mm	0,089

ZRL-24



ZRL-23



	Z	Y	X	kg/m
ZRL 24-a	26	28	2.5 mm	0,589

ZRL-25



	Z	X	Y	kg/m
ZRL 25-a	60 mm	1.3 mm	25	0,616

- Minimum sipariş miktarı 300 kg.
- Üretim miktarı toleransımız +/- %10'dur.
- Katalog değerleri ile üretim ile üretim değerleri +/- %10 farklılık gösterebilir.

- Minimum order should be 300 kg from each mould.
- Difference in quantity during production can be +/- 10%
- Difference between production value and catalogue value can be +/- 10%

ZRL-25



	Z	X	Y	kg/m
ZRL 25-b	60 mm	1.5 mm	25	1,031

ZRL-25



	Z	X	Y	kg/m
ZRL 25-c	60 mm	1.5 mm	25	0,772

ZRL-26

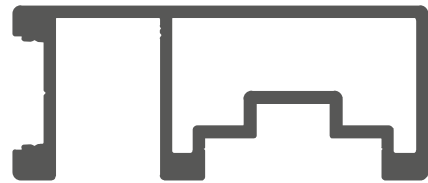


ZRL-23



	Z	X	Y	kg/m
ZRL 26-a	60 mm	1.7 mm	25	0,968

ZRL-26



ZRL-23



	Z	X	Y	kg/m
ZRL 26-b	60 mm	1.4 mm	25	0,856

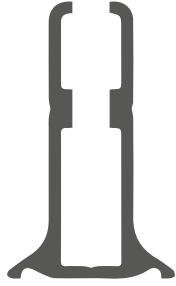
- Минимальный заказ должен составлять 300 кг от каждого вида.
- Разница в количестве при производстве может составлять +/- 10%.
- Значения в каталоге и на производстве могут отличаться на +/- 10%.

- يجب أن يكون الحد الأدنى للطلب 300 كغ من كل قالب.
- % يمكن أن يكون الفرق في الكمية أثناء الإنتاج +/- 10
- % يمكن أن يكون الفرق بين قيمة الإنتاج وقيمة الكatalog +/- 10

PROFİLLER

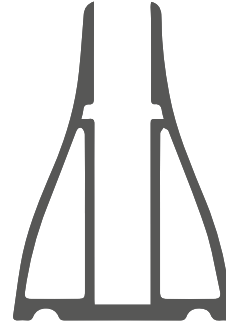
Profiles | ПРОФИЛИ | المقاطع

ZRL-27



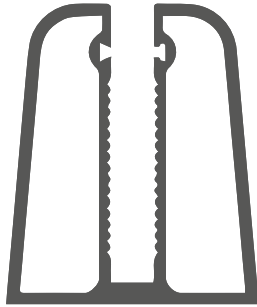
	Z	Y	X	W	kg/m
ZRL 27-a	44 mm	72.5 mm	3 mm	10 mm	1,904

ZRL-27



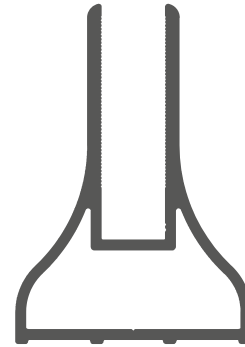
	Z	Y	X	W	kg/m
ZRL 27-b	44.5 mm	65 mm	1.7 mm	11.7 mm	1,425

ZRL-27



	Z	Y	X	W	kg/m
ZRL 27-c	65.43 mm	78.11 mm	3 mm	11.5 mm	3,016

ZRL-27

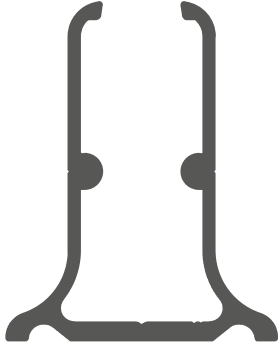


	Z	X	Y	kg/m
ZRL 27-d	65 mm	1.7 mm	45	1,135

- Minimum sipariş miktarı 300 kg.
- Üretim miktarı toleransımız +/- %10'dur.
- Katalog değerleri ile üretim ile üretim değerleri +/- %10 farklılık gösterebilir.

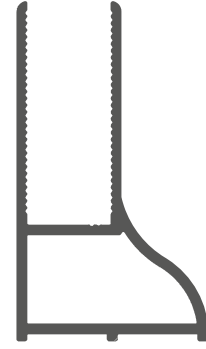
- Minimum order should be 300 kg from each mould.
- Difference in quantity during production can be +/- 10%
- Difference between production value and catalogue value can be +/- 10%

ZRL-27



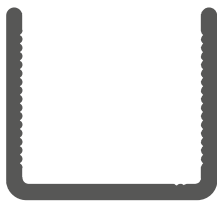
	Z	X	Y	kg/m
ZRL 27-e	50 mm	1.5 mm	40	0,747

ZRL-27



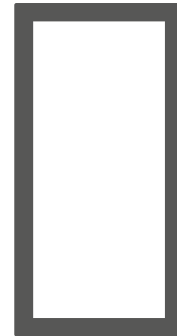
	Z	X	Y	kg/m
ZRL 27-f	55 mm	1.6 mm	30	0,802

ZRL-31



	Z	X	Y	kg/m
ZRL 31	25,5 mm	1.8 mm	28	0,343

ZRL-36



	Z	X	Y	kg/m
ZRL 36	15 mm	1.3 mm	30	0,298

- Минимальный заказ должен составлять 300 кг от каждого вида.
- Разница в количестве при производстве может составлять +/- 10%.
- Значения в каталоге и на производстве могут отличаться на +/- 10%.

- يجب أن يكون الحد الأدنى للطلب 300 كغ من كل قالب.
- % يمكن أن يكون الفرق في الكمية أثناء الإنتاج +/- 10
- % يمكن أن يكون الفرق بين قيمة الإنتاج وقيمة الكatalog +/- 10

PROFİLLER

Profiles | ПРОФИЛИ | المقاطع

ZRL-37



	Z	X	Y	kg/m
ZRL 37	14 mm	1.5 mm	14	0,202

ZRL-38



	Z	X	Y	kg/m
ZRL 38-f	80 mm	1.5 mm	30	1,031

ZRL-38



	Z	X	Y	kg/m
ZRL 38-b	80 mm	1.5 mm	30	1,025

- Minimum sipariş miktarı 300 kg.
- Üretim miktarı toleransımız +/- %10'dur.
- Katalog değerleri ile üretim ile üretim değerleri +/- %10 farklılık gösterebilir.

- Minimum order should be 300 kg from each mould.
- Difference in quantity during production can be +/- 10%
- Difference between production value and catalogue value can be +/- 10%





FABRİKA

Factory | ФАКТОРИЯ | مصنع



SHOWROOM

Showroom | Шоурум | صالة عرض

